

CampusLife

Das Magazin rund ums

Studium in Karlsruhe und

Pforzheim

Ausgabe 1 * Januar 2012 *

Vom Umgang mit guten Vorsätzen

Neubeginn?

Einweihung umgebauter Einrichtungen

FameLab Karlsruhe – internationaler Wettbewerb für Wissenschaftskommunikation

stu
den
ten
werk

KARLSRUHE

Anzeige



24 Bahnen

LAGO-Bowling ist Freizeitspaß pur!

Entdecken Sie den Freizeit-Treff in Karlsruhe, bei dem einfach alles drin ist.

- Bowling
- Billard
- Bar
- Brasserie
- Bistro
- Biergarten

Donnerstag
=
Studententag
=
2 €
pro Spiel*

* und Student. Angebot gilt nur gegen Vorlage eines gültigen Studentenausweises. Gilt nicht vor Feiertagen. Exkl. Leihschuhgebühr.

Öffnungszeiten:

Mo., Mi., Do. 15 – 1 Uhr,
Di. 11 – 1 Uhr
Fr. 15 – 3 Uhr, Sa. 11 – 3 Uhr,
So. 10 – 1 Uhr
Feiertags ab 10 Uhr
vor Feiertag bis 3 Uhr

Lago Bowling-Center

Gablöner Straße 13
Karlsruhe
Telefon (07 21) 5 70 42-30
www.lago-bowling.de

www.lago-bowling.de

Tandem

Tandem bringt Studierende zusammen, die sich gegenseitig in ihrer Muttersprache unterrichten wollen. Die Anzeigen finden Sie auch online unter tandem.studentenwerk-karlsruhe.de. Dort können Sie auch eine Anzeige aufgeben.



Suche Dänisch

Biete Deutsch

E-Mail janehesser@yahoo.de

Telefon 0176 78424285

Suche Deutsch

Biete Kroatisch / Englisch / Slowenisch

E-Mail mihael.plut@gmail.com

Telefon 0175 7585508

Suche Deutsch

Biete Englisch / Hindi / Telugu

E-Mail ashokmalineni2010@gmail.com

Telefon 0176 39314460

Suche Italienisch

Biete Deutsch / Bulgarisch

E-Mail plachkova_marina@yahoo.de

Telefon 07243 31951

Suche Deutsch

Biete Chinesisch / Englisch

E-Mail dingjun.1989@gmail.com

Telefon 0176 34134312

Suche Deutsch / Chinesisch

Biete Koreanisch / Japanisch / Englisch

E-Mail ssamkarlsoudai00@gmail.com

Telefon 0151 10202336

Suche Deutsch

Biete Französisch

E-Mail alexandra.gaujard@laposte.net

Telefon 0157 85821754

Suche Deutsch

Biete Arabisch

E-Mail jameelsamaan@gmail.com

Telefon 0162 1306224

Suche Deutsch

Biete Chinesisch

E-Mail boldlack@gmail.com

Telefon 0176 55384325

Suche Deutsch / Französisch

Biete Englisch

E-Mail selli1dj@cmich.edu

Telefon 0176 99066570

Suche Deutsch

Biete Portugiesisch / Englisch

E-Mail diogoyamashita@gmail.com

Telefon 0176 38854643

Suche Englisch

Biete Deutsch

E-Mail kerstin.hofer@gmail.com

Telefon 0176 32793866

Suche Französisch

Biete Deutsch

E-Mail annikaW1@gmx.de

Telefon 0175 6445108

Suche Deutsch

Biete Polnisch / Englisch

E-Mail mumin66@gmail.com

Telefon 0176 66822037

Suche Deutsch

Biete Spanisch

E-Mail uahqp@student.kit.edu

Telefon 0178 1534378

Suche Deutsch

Biete Chinesisch

E-Mail utcru@student.kit.edu

Telefon –

Suche Niederländisch

Biete Bulgarisch / Deutsch

E-Mail bcclan@mail.bg

Telefon 0157 71567910

Suche Deutsch

Biete Chinesisch

E-Mail urcvp@student.kit.edu

Telefon 0176 32793866

Suche Deutsch / Englisch

Biete Chinesisch

E-Mail jiangzhengyue@hotmail.com

Telefon 0175 7585508

Liebe Leserinnen und Leser,

ich wünsche Ihnen ein gutes Neues Jahr 2012! Auch in diesem Jahr werden wir, das Team des Studentenwerks Karlsruhe, mit unseren Dienstleitungen und Angeboten für Sie da sein und versuchen, diese zusätzlich weiter auszubauen.

Das Jahr 2011 stand im Zeichen der Modernisierungen der Wohnheime sowie der Hochschulgastronomieeinrichtungen. Das neue Wohnheim Lion-Feuchtwanger-Allee 24 in Pforzheim konnte erfolgreich zum WS 2011/2012 bezogen werden. Beim Wohnheimneubau in der Tennesseeallee 14 fand am 11.10.2011 der Spatenstich statt, so dass wir zum WS 2012/2013 weitere 212 Wohnheimplätze anbieten können. Des Weiteren wurde für Ihre Geldbörse das Autoload eingeführt, bei dem Sie an allen Kassen des Studentenwerks Karlsruhe automatisch ihre Mensakarte aufwerten lassen, wenn sie zu wenig Guthaben besitzen, um an einer unserer Kassen zu bezahlen.

Die Monate November und Dezember 2011 standen ganz im Zeichen der Einweihungen nach den Umbau- bzw. Modernisierungsarbeiten in den Hochschulgastronomieeinrichtungen der Mensaria Erzbergerstraße sowie Cafeteria Moltkestraße (Seite 16).

Ein sehr erfreuliches Ereignis gab es im Monat Oktober, da Herr Claus Konrad (Leiter Hochschulgastronomie) die Auszeichnung „GV-Manager des Jahres 2011“ verliehen bekam (S. 15). Mit dem Branchenpreis werden Führungskräfte der Großgastronomie und Gemeinschaftsverpflegung (GV) ausgezeichnet. Herr Konrad erhält die Auszeichnung in der Kategorie „Studenten- bzw. Schulverpflegung“. In der Mensa Am Adenauerring, Mensa Moltke und Mensa Tiefenbronner Straße bieten wir Ihnen im Januar zwei Aktionswochen:

- Schnitzelwoche vom 23.-27.01.2012 (S. 13)
- „Brigitte-Diät“ vom 09.-20.01.2012 (S. 18).

Das Stadtmarketing Karlsruhe informiert Sie über das FameLab Karlsruhe (S. 17), das Wissenschaftlerinnen und Wissenschaftler unter dem Motto „Talking Science“ auf die Bühne bringt, um



das Publikum und die Fachjury in drei Minuten zu überzeugen. Zur Präsentation ist nur erlaubt, was am Körper getragen werden kann – der Kreativität sind keine Grenzen gesetzt!

Im Beratungsbereich des International Student Center (ISC) begrüßen wir Frau Yinxi Sun, die im Rahmen des China Trainee Programms sechs Monate im Studentenwerk arbeiten wird (S. 14). Unsere PBS hat passend zum Jahresbeginn den Artikel „Vom Umgang mit guten Vorsätzen“ (S. 4) für Sie geschrieben und informiert über die Workshopangebote zum Jahresbeginn (S. 5). Zu guter Letzt wollen wir Sie über die Umstellung des Pfandsystems (S. 13) in den Einrichtungen der Hochschulgastronomie informieren.

Ich wünsche Ihnen viel Spaß bei dieser Lektüre.

Ihr Michael Postert
Geschäftsführer des Studentenwerks Karlsruhe

2	4	5	7 – 12	13	14
Tandem <i>Sprachkontakte für Studierende</i>	PBS <i>Vom Umgang mit guten Vorsätzen</i>	PBS <i>Die neuen Workshops</i>	Mensapläne <i>Am Adenauerring, Moltke, Erzberger, Am Schloss, Tiefenbronner, Holzgarten</i>	Aktion <i>Schnitzelwoche/ neues Pfandsystem</i>	China Trainee Programm <i>im Studentenwerk Karlsruhe</i>
15	15	16	17	18 – 19	20
GV-Manager 2011 <i>Leiter Hochschulgastronomie des Studentenwerks Karlsruhe erhält Branchenpreis</i>	STUDIFROSCH <i>Silvester</i>	Einweihung umgebauter Einrichtungen <i>Cafeteria Moltkestraße 30 und Mensa Erzbergerstraße 121</i>	FameLab <i>internationaler Wettbewerb für Wissenschaftskommunikation</i>	Aktion <i>Brigitte Diät</i>	Kontakt / Impressum

Vom Umgang mit guten Vorsätzen

Wer kennt das nicht zum Jahreswechsel: da kommen die guten Vorsätze gleich inflationär über die Menschheit – und schon am zweiten Tag des Jahres sind geschätzte 70 – 80 % entweder vergessen oder schon wieder über Bord geworfen.

Zugegeben: viele „gute Vorsätze“ sind im Ansatz schon so idealistisch, dass eine Umsetzung nicht wirklich realistisch erscheint, von diesen soll hier aber nicht die Rede sein. Zu bedauern ist aber, dass auch so mancher wirklich wünschenswerte Entwicklungsschritt auf der Strecke bleibt. Wie kann man sich dieses Scheitern so vieler guter Vorsätze erklären?

Hintergrund vieler guter Vorsätze ist eine Unzufriedenheit mit dem eigenen Selbst: Auftritt des inneren Kritikers. Diese Instanz führt sehr genau Buch über unser Verhalten und ist dabei häufig wenig wohlwollend. In ihm sind oft auch kritische Haltungen von Eltern, Lehrern und anderen Autoritätspersonen vereinigt. Unser innerer Kritiker erklärt uns also, dass wir so absolut nicht in Ordnung sind, und dass wir uns gefälligst zu ändern haben. Dies ruft nun aber häufig einen anderen Persönlichkeitsanteil auf den Plan: unseren autonomieliebenden Anteil, der sich nur sehr ungern vorschreiben lässt, wie er zu sein und was er zu tun und zu lassen hat. Und schon haben wir einen richtig schönen inneren Konflikt. Solche Konflikte laufen oft unbewusst ab, häufig genug bekommt unser Bewusstsein den Konflikt an und für sich nicht mit, sondern wir müssen bewusst irgendwann nur konstatieren, dass vom guten Vorsatz (ausgehend von den Ideen des inneren Kritikers) nicht viel übriggeblieben ist (da unsere autonomieliebende Seite sich in Sabotageakten ergangen ist). Wie können wir uns also einen solchen Konflikt vorstellen?

Innerer Kritiker: „Du weißt schon, dass Du zu dick bist, das ist ungesund und unästhetisch!“

Autonomie: „Finde ich gar nicht, Schönheits- und Gesundheitsideale finde ich sowieso völlig überflüssig und spießig. Ich lasse mir doch nicht vorschreiben, wie viel ich von was essen darf oder nicht, ich bin schließlich erwachsen!“

Solche unbewussten inneren Dialoge können sich dergestalt über viele Sätzen hinziehen, ohne dass wir bewusst überhaupt merken, was in unserem Inneren abgeht. Im Ergebnis führt es aber dazu, dass wir uns angesichts der inneren Zwistigkeiten latent unwohl fühlen, was dazu führt, dass wir uns etwas Gutes tun wollen, ergo essen wir in der Tat ein Stück Schokolade (da es in uns allen natürlich zusätzlich noch einen Persönlichkeitsanteil gibt, den man als Genussschwein bezeichnen könnte) – und schon ist der gute Vorsatz passé. Was natürlich den inneren Kritiker neuerlich auf den Plan rufen wird und zu einer Fortsetzung des Konfliktes führt. Ein perpetuum mobile entsteht. Es ist, als ob der Kapitän die Brücke verlassen hätte und zwei (oder mehr) Unteroffiziere sich über den richtigen Kurs streiten würden, was im Ergebnis häufig dazu führt, dass man entweder im Kreis fährt und/oder gar nicht mehr vom Fleck kommt.

Wenn man sich aber vorstellen könnte, dass ein wohlwollender Kapitän sich zuständig fühlen würde für die widerstreitenden Anteile und sich dann auf die Suche nach einem realistischen Kompromiss begäbe, wäre so mancher gute Vorsatz vielleicht sich wirklich ins Ziel zu retten. Hilfreich hierbei könnte in der Tat die Vorstellung sein, dass wir eine Art Zentrum unserer Seele haben (unser „Selbst“, den Kapitän auf der Brücke oder jedes andere positive Bild eines liebevollen und mitfühlenden Beobachters), dessen Aufgabe es ist, verschiedene Persönlichkeitsanteile zu koordinieren und im Konfliktfall auch zu befrieden. Von der Position dieses Zentrums aus könnten wir dann beobachten, was die jeweilige gute Absicht der entsprechenden Teile ist und dann – im Konfliktfall – auf die Suche nach für beide Parteien tragbaren Lösungen zu gehen.

Als Übung können Sie sich jetzt gerne versuchen vorzustellen, wie z.B. Ihr innerer Kritiker aussieht, ganz konkret in Figur und Aussehen, mit Stimme und Duktus des Sprechens. Und auch Ihre autonomieliebende Seite wird eine ganz bestimmte Gestalt und eine sehr individuelle Art und Weise des Ausdrucks haben. Wenn diese beiden Seiten nun aneinandergeraten, könnten Sie sich also vorstellen, wie nun Ihr Selbst (der Kapitän auf der Brücke) hinzutritt und versucht, zwischen den beiden „Kontrahenten“ zu vermitteln. Was manchmal gar nicht so einfach ist, denn ganz oft macht sich unser Selbst angesichts solcher Streitigkeiten vom Acker. Hier kann es dann notwendig werden, mit den inneren Anteilen eine Paar- oder Gruppenberatung der besonderen Art aufzusuchen, um die Position des Beobachters im Zentrum (des Selbst) zu stärken. Mit dem Ziel, die inneren Kontrahenten miteinander auszusöhnen. Die PsychologInnen der PBS helfen Ihnen gerne dabei.

Psychotherapeutische Beratungsstelle (PBS)

Beratung bei allen studiumsbezogenen und persönlichen Problemen

Psychotherapeutische Beratungsstelle für Studierende
Studentenwerk Karlsruhe / Rudolfstr. 20 / 76131 Karlsruhe
Tel. 0721 9334060

✉ pbs@studentenwerk-karlsruhe.de

🌐 pbs.studentenwerk-karlsruhe.de

Anmeldung und Information:

Montag bis Freitag jeweils 9.00 – 12.00 Uhr

PBS Pforzheim / Hagenschießstr. 1, D104 / 75175 Pforzheim
Tel. 07231 102132 / Fax 0721 9334065

✉ pbs-pf@studentenwerk-karlsruhe.de

🌐 pbs.studentenwerk-karlsruhe.de

Anmeldung und Information:

Montag und Donnerstag 13.15 – 14 Uhr

Einen guten Start ins neue Jahr – Workshopangebote und Beratung in der PBS



Mal etwas (anderes) probieren: Wenn Sie gleich zu Jahresbeginn neue Ideen zu alten Themen suchen, sind Sie gerne willkommen, an den PBS-Workshopangeboten teilzunehmen.

Es sind noch Plätze frei in folgenden Workshops (Anmeldung bitte baldmöglichst):

- **Zeitmanagement** (Ich will mehr Zeit! – Und wenn ja, wozu?)
Montags ab 16.01.2012, 13.00–14.30 Uhr (4 Termine)
- **Die liebe Familie** (Meine Familie und ich – Welche alten Rollen, Muster und Erfahrungen lassen sich wie (besser) nutzen?)
Freitags ab 20.01.2012, 13.00–15.00 Uhr (6 Termine)

Ohne Anmeldung können Sie jederzeit teilnehmen an folgenden Angeboten:

- **Auszeit – Achtsamkeit im Alltag**
Mittwochs, 16.00–17.00 Uhr
- **Was tun bei Arbeits- und Prüfungsschwierigkeiten**
Montags, 15.00–16.15 Uhr
(Einstieg nur am 1. Montag des Monats)
- **Meditation**
Mittwochs, 8.30–9.15 Uhr
- **Morgentreff**
Montag bis Freitag, 8.30–8.45 Uhr

Alle Workshopangebote finden in den Räumen der PBS statt und sind kostenlos. Ausführliche Informationen finden Sie auch auf unserer Homepage. Darüber hinaus nutzen Sie gerne auch persönliche Beratungsgespräche.

Psychotherapeutische Beratungsstelle (PBS)

Beratung bei allen studiumsbezogenen und persönlichen Problemen

Psychotherapeutische Beratungsstelle für Studierende
Studentenwerk Karlsruhe / Rudolfstr. 20 / 76131 Karlsruhe
Tel. 0721 9334060

✉ pbs@studentenwerk-karlsruhe.de

🌐 pbs.studentenwerk-karlsruhe.de

Anmeldung und Information:

Montag bis Freitag jeweils 9.00–12.00 Uhr



Vom Studium zum Karrierestart

Das Hochschulteam der Agentur für Arbeit Karlsruhe

- Partner vor Ort
- Baden-Württemberg
- Karlsruhe
- Akademiker
- Veranstaltungsprogramm

Ihr Partner beim Berufseinstieg

Service für Studierende und Hochschulabsolventen:

- Stellensuche, Bewerbung und Vorstellung
- Bewerbungsmappen-Check
- Gehaltsrecherche
- Beratung in den Hochschulen
- Veranstaltungsprogramm mit Workshops zum Karrierestart

**Hochschulteam -
Agentur für Arbeit Karlsruhe**
Brauerstraße 10
76135 Karlsruhe

Tel.: 01801 555 111
(*Festnetzpreis 3,9 ct/min; Mobilfunkpreise höchstens 42
ct/min)
Fax: 0 721 823-2000

Karlsruhe.1-Akademiker@arbeitsagentur.de

Besuchen Sie die offene Sprechstunde des Hochschulteams
jeweils Donnerstag
10 - 14 Uhr während der Vorlesungszeit im Servicebüro des
Studentenwerks (Mensafoyer / KIT) !!!

Das neue

Semesterprogramm

Hochschulteam Karlsruhe

Wintersemester

2011 / 2012

liegt für Sie bereit.

bzw. Download der PDF-Datei:
www.arbeitsagentur.de



Bundesagentur für Arbeit

Öffnungszeiten

Cafeterien Karlsruhe

Cafeteria Bismarckstraße

Mo-Do 7.30-16 Uhr
Fr 7.30-14 Uhr

Cafeteria Engesserstraße

Mo-Do 8.30-16 Uhr
Fr 8.30-15 Uhr

Cafeteria Moltkestraße

Mo-Do 7.30-16 Uhr
Fr 7.30-14 Uhr

Cafebar Moltke

Mo-Fr 11-15 Uhr

Cafeteria Am Adenauerring

Mo-Do 7.30-17 Uhr
Fr 7.30-16 Uhr

Cafeteria Schloss Gottesau

Mo-Fr 10-15 Uhr

Cafeteria Erzbergerstraße 121

Mo-Do 7.45-15.30 Uhr
Fr 7.45-14 Uhr

chicco di caffè

Mo-Do 9.30-14.30 Uhr
Fr 9.30-14 Uhr

Mensen Karlsruhe

Mensa Am Adenauerring

Mo-Fr 11-14 Uhr

Curry-Queen

Mo-Fr 11-14.30 Uhr
Mo-Do 16-19.30 Uhr (Abendessen)

Mensa Moltke

Mo-Fr 11.20-14.15 Uhr

Mensa Erzbergerstraße 121

Mo-Fr 11.30-13.30 Uhr

Mensa Schloss Gottesau

Mo-Fr 12-14 Uhr

Cafeterien Pforzheim

Cafeteria Tiefenbronner Straße

Mo-Do 7.30-17.15 Uhr
Fr 7.30-14.30 Uhr

Cafeteria Holzgartenstraße

Mo-Do 9.00-16 Uhr
Fr 9.00-14.30 Uhr

Mensen Pforzheim

Mensa Tiefenbronner Straße

Mo-Fr 11-14 Uhr

Mensa Holzgartenstraße

Mo-Fr 11.30-13.30 Uhr



Baden-Württembergs Größte:
Die Mensa Am Adenauerring!



Baden-Württembergs Schönste:
Die Mensa Moltke!

Preise

	Studierende	Schüler	Bedienstete	Gäste
Hauptkomponenten: je nach Angebot	von 1,50 bis 2,55 €	von 1,80 bis 2,85 €	von 2,45 bis 3,50 €	von 3,70 bis 4,95 €
Vitaminbeilage: Gemüse und Salat je nach Angebot	von 0,65 bis 0,95 €	von 0,65 bis 0,95 €	von 0,65 bis 0,95 €	von 0,85 bis 1,15 €
Stärkebeilage: gekochte, fettgebackene oder Bratkar- toffeln, Semmelknödel, Teigwaren, Reis, Spätzle	von 0,68 bis 0,85 €	von 0,68 bis 0,85 €	von 0,68 bis 0,85 €	von 0,88 bis 1,05 €
Dessert: je nach Angebot	von 0,50 bis 0,90 €	von 0,50 bis 0,90 €	von 0,50 bis 0,90 €	von 0,70 bis 1,10 €
Obst: je nach Angebot	von 0,45 bis 0,70 €	von 0,45 bis 0,70 €	von 0,45 bis 0,70 €	von 0,65 bis 0,90 €
Tagessuppe	0,40 €	0,40 €	0,40 €	0,60 €
Abendmensa, Curry-Queen - Mensa Am Adenauerring (100 g)	0,68 €	0,78 €	0,93 €	1,02 €
Der schnelle Teller: Mensa Am Adenauerring	2,40 €	2,70 €	2,90 €	3,55 €
Vorschlagsessen: Mensen Schloss Gottesau u. Holzgartenstraße	2,75 €	3,05 €	3,70 €	5,35 €
Gut und Günstig: Mensa Moltke, Mensen Pforzheim	2,40 €	2,70 €	2,90 €	3,55 €
Schnitzel-Pommes-Salat: Mensa Erzbergerstraße 121	2,55 €	2,85 €	3,50 €	5,15 €
Schnitzelbar Mensa Am Adenauerring (100 g)	0,81 €	0,93 €	1,11 €	1,22 €
Wok: Update, Mensa Am Adenauerring, Update, Mensa Moltke, Mensen Pforzheim (100 g)	0,81 €	0,93 €	1,11 €	1,22 €
Mensa Burger / Salat / Pasta / Gemüsebuffet (100 g)	0,76 €	0,87 €	1,05 €	1,14 €

Bitte haben Sie Verständnis dafür, dass wir mitunter nicht alle Gerichte bis zum Ende der Essensausgabe vorrätig halten können. Die Beilagen Teigwaren, Pommes, Reis, Petersilienkartoffeln, Kartoffelsalat, Country Potatoes oder Brötchen werden grundsätzlich vegan zubereitet. An der Linie 2/4/5 gibt es immer eine Tagessuppe.

Legende Speisezusätze

(1) mit Farbstoff | (2) mit Konservierungsstoff | (3) mit Antioxidationsmitteln | (4) mit Geschmacksverstärker | (5) mit Phosphat | (6) Oberfläche gewachst | (7) geschwefelt | (8) Oliven geschwärzt | (9) mit Süßungsmitteln
(10) kann bei übermäßigem Verzehr abführend wirken | (11) enthält eine Phenylalaninquelle | (12) kann Restalkohol enthalten

🐄 enthält Rindfleisch | 🐷 enthält Schweinefleisch | 🌱 vegetarisches Gericht (ohne Fleischzusatz) | 🌿 veganes Gericht | 🐟 Marine Stewardship Council (MSC) zertifizierter Fisch | (Bio) kontrolliert biologischer Anbau / DE007 Öko Kontrollstelle



Fisch mit diesem Zeichen stammt aus einer Fischerei, die unabhängig nach den Richtlinien des MSC für eine beispielhafte und nachhaltige Fischerei zertifiziert wurde

Produktkettenzertifizierungscode SGS-NL-MSC-C-0624



DE-ÖKO-007 / EU-/Nicht-EU-Landwirtschaft

Mensa Am Adenauerring

	Linie 1	Linie 2	Linie 3	Linie 4/5	Abend
Mo 02.01.	Veget. Frühlingssalat mit Würzsoße, Reis und Salat (2,4,9) 2,40C, Bifteki mit Tzatziki, Reis und Salat (2,3,9,9) 2,40C	Kalbsrahmgulasch (12,9) 2,20C, Pommes frites, Spätzle (9) 0,80C, Div. Desserts ab 0,45 EUR bis 0,65C, Salat (2,9,9) 0,65C	Geschlossen vom 26.12.2011 bis 06.01.2012	Geschlossen vom 26.12.2011 bis 06.01.2012	Geschlossen vom 22.12.2011 bis 06.01.2012
Di 03.01.	5 Kartoffelpuffer mit Apfelmus, Tagessuppe und Salat (2,9,9) 2,40C, Schlemmerfilet „Bordelaise“ mit Petersilienkartoffeln und Salat (2,9) 2,40C	Hähnchenbrustfilet paniert mit Soße 1,90C, Pommes frites (9) 0,80C, Reis 0,65C, Div. Desserts ab 0,45 EUR bis 0,65C	Geschlossen vom 26.12.2011 bis 06.01.2012	Geschlossen vom 26.12.2011 bis 06.01.2012	Geschlossen vom 22.12.2011 bis 06.01.2012
Mi 04.01.	Linseneintopf mit Wiener (9) oder veget. Wurst Brötchen und Dessert (4,5) 2,40C, Veget. Maultaschen mit Röstzwiebeln, Kartoffelsalat und Dessert (9) 2,40C	Schweinebraten mit Paprikasoße (12,5) 1,80C, Pommes frites (9) 0,80C, Teigwaren (9, Bio) 0,65C, Div. Desserts ab 0,45 EUR bis 0,65C	Geschlossen vom 26.12.2011 bis 06.01.2012	Geschlossen vom 26.12.2011 bis 06.01.2012	Geschlossen vom 22.12.2011 bis 06.01.2012
Do 05.01.	Pasta mit Käse-Sahnesoße Salat und Dessert (2,9,9) 2,40C, Pasta Bolognese mit Reibekäse, Salat und Dessert (2,9,9) 2,40C	Putenspieß mit Curry-Früchte-Soße (1,4) 1,90C, Pommes frites (9) 0,80C, Reis 0,65C, Div. Desserts ab 0,45 EUR bis 0,65C	Geschlossen vom 26.12.2011 bis 06.01.2012	Geschlossen vom 26.12.2011 bis 06.01.2012	Geschlossen vom 22.12.2011 bis 06.01.2012
Fr 06.01.	Geschlossen am: 06.01.2012	Geschlossen am: 06.01.2012	Geschlossen vom 26.12.2011 bis 06.01.2012	Geschlossen vom 26.12.2011 bis 06.01.2012	Geschlossen vom 22.12.2011 bis 06.01.2012
Mo 09.01.	Rice Sticks mit asiatischem Nudel-salat und Salat (2,4,9,9) 2,40C, Geflügelkardelle mit Pfefferrahmsoße, Reis und Salat (2,4,9) 2,40C	Hähnchenbrust gebraten mit Broccoli-Fischkäsosauce 1,90C, Pommes frites (9) 0,80C, Teigwaren (9, Bio) 0,65C, Div. Desserts ab 0,45 EUR bis 0,65C	Brigitte-Diät Thai-Eintopf mit Jungweideschaf, Kohl und Erbsen 1,90C, Pasta con Zucchini (4,9) 1,80C, Div. Desserts ab 0,45 EUR bis 0,65C, Salat (2,9,9) 0,65C	Vegetarisches Schnitzel mit Ketchup (9,9) 2,00C, Paprikagulasch vom Schwein (12) 1,80C, Semmelknödel (9) 0,80C, Pommes frites (9) 0,80C	Abendessen Buffet Salatbuffet (2,4,5,9) pro 100g 0,68C
Di 10.01.	Makkaroni mit veget. Bolognese und Salat (1,2,4,9,9) 2,40C, Oberländer Bratwurst Feuerwurst mit Pommes frites, Ketchup (2,4,5,9,9) 2,40C	Gedämpftes Kabeljaufilet mit Senfsoße (12,9) 2,20C, Pommes frites (9) 0,80C, Petersilienkartoffeln (9) 0,65C, Div. Desserts ab 0,45 EUR bis 0,65C	Brigitte-Diät Gedämpfter Kabeljau mit Spinat-Reis 2,20C, Pasta alla San Gionanniello 1,80C, Div. Desserts ab 0,45 EUR bis 0,65C, Salat (2,9,9) 0,65C	Spaghetti Bolognese (9) 1,90C, 2 St. Snackrollen „Pomodoro“ mit Tomatensugo Jalapenos (12) 1,80C, Pommes frites (9) 0,80C, Tomaten-reis (9) 0,65C	Abendessen Buffet Salatbuffet (2,4,5,9) pro 100g 0,68C
Mi 11.01.	Tofu-Crossies mit Käse-Kräuterfüllung, Div. Salat und Dessert (1,2,9,9) 2,40C, Chili con Carne mit Baguette Brötchen und Dessert (9) 2,40C	Hirschragout mit Preiselbeer-Birnen-Chutney 2,20C, Pommes frites (9) 0,80C, Kroketten (9) 0,80C, Div. Desserts ab 0,45 EUR bis 0,65C	Brigitte-Diät Garnelen-Chili mit Spinat-Reis 2,20C, Pasta alla San Gionanniello 1,80C, Div. Desserts ab 0,45 EUR bis 0,65C, Salat (2,9,9) 0,65C	Cordon bleu mit Bratensoße (12,9) 1,90C, Grünkern-Käsemedaillon mit Champignon Frischkäse Soße (2,3,9) 1,80C, Pommes frites (9) 0,80C, Teigwaren (9, Bio) 0,65C	Abendessen Buffet Salatbuffet (2,4,5,9) pro 100g 0,68C
Do 12.01.	Tortellini Dessert mit Pestosoße, Reibekäse (2,9,9) 2,40C, Tortellini Milaneser mit Reibekäse, Salat und Dessert (2,4,5,9,9) 2,40C	Putenbraten mit Kräuter Rahmsoße (12) 1,90C, Pommes frites (9) 0,80C, Gemüserais (9) 0,65C, Div. Desserts ab 0,45 EUR bis 0,65C	Brigitte-Diät Schweinemedallion mit Südkartoffelstampf (9) 3,70C, Solidaritätessen Mexikanische Reispfanne mit Tomatensalsa (9) 2,10C, Div. Desserts ab 0,45 EUR bis 0,65C, Salat (2,9,9) 0,65C	Chicken Wings 1,90C, Italienischer Nudelaufwurf (9) 1,70C, Country Potatoes (9) 0,80C, Nudelsalat (2,3,4,9,9) 0,65C	Abendessen Buffet Salatbuffet (2,4,5,9) pro 100g 0,68C
Fr 13.01.	4 Pfannkuchen mit Sauerkirschen und Dessert (9) 2,40C, Puten-rahmgeschneitzeltes mit Teigwaren und Dessert (12) 2,40C	paniertes Seelachsfilet mit Frankfurter grüne Sauce (2,9,9) 1,90C, Pommes frites (9) 0,80C, Dampfkartoffeln (9) 0,65C, Div. Desserts ab 0,45 EUR bis 0,65C	Pfannengyros vom Pute mit Tzatziki (2,9) 1,90C, Brigitte-Diät Bandnudeln mit Thymian-Sahne-Rüben (9) 1,80C, Div. Desserts ab 0,45 EUR bis 0,65C, Salat (2,9,9) 0,65C	Gnocci mit Spinat-Käsesauce 1,90C, 3 Maultaschen mit Zwiebelschmelze (9) 1,80C, Pommes frites (9) 0,80C, Hausgemachter Kartoffelsalat (9) 0,65C	Geschlossen am: 13.01.2012
Mo 16.01.	Vegetarische Chinapfanne mit Salat (2,9,9) 2,40C, Kartoffel-Hackfleisch-Aufwurf mit Salat (2,4,9,9) 2,40C	Hähnchengeschneitzeltes mit Champignonsauce (12) 1,80C, Pommes frites (9) 0,80C, Reis 0,65C, Div. Desserts ab 0,45 EUR bis 0,65C	Brigitte-Diät Gemüse-Spaghetti mit Hackkloßen (9) 1,90C, Geröstete Maultaschen mit Ei (9) 1,90C, Div. Desserts ab 0,45 EUR bis 0,65C, Salat (2,9,9) 0,65C	Paniertes Schweineschnitzel mit Jägersoße (12,9) 1,90C, Fagottini mit Tomaten Basilikum Soße (9) 1,70C, Pommes frites (9) 0,80C, Teigwaren (9, Bio) 0,65C	Abendessen Buffet Salatbuffet (2,4,5,9) pro 100g 0,68C
Di 17.01.	Vegetarisches Gyros mit Tzatziki, Reis und Dessert (2,9,9) 2,40C, Käsekacker mit Ketchup, Pommes frites und Dessert (4,5,9,9) 2,40C	gebratener Langschwanz-Seehecht auf Gemüsestreifen mit Hot-Coconut-Sauce 2,20C, Pommes frites (9) 0,80C, Dampfkartoffeln (9) 0,65C, Div. Desserts ab 0,45 EUR bis 0,65C	Brigitte-Diät Linsen und Spätzle mit Lachs und Tomate 3,70C, Schupfnudel Gemüsepfanne (9) 1,80C, Div. Desserts ab 0,45 EUR bis 0,65C, Salat (2,9,9) 0,65C	Kalbsbraten mit Bratensoße (12) 2,20C, Allgäuer Käsespätzle 1,80C, Kartoffelknödel (9) 0,80C, Pommes frites (9) 0,80C	Abendessen Buffet Salatbuffet (2,4,5,9) pro 100g 0,68C
Mi 18.01.	Gemüschupfnudeln mit Mischgemüse und Dessert (9) 2,40C, Erbseneintopf m. Bockwurst (9) oder veget. Wurst Baguette Brötchen und Dessert (4,5) 2,40C	Mini Frikadellen mit Schafskäse und Tomatensauce (9) 1,70C, Kartoffelchips (9) 0,80C, Teigwaren (9, Bio) 0,65C, Div. Desserts ab 0,45 EUR bis 0,65C	Brigitte-Diät Gemüsegratin mit Käsekrusteln (9) 2,10C, Spaghetti alla vongole 2,00C, Div. Desserts ab 0,45 EUR bis 0,65C, Salat (2,9,9) 0,65C	gebratenes Putensteak mit fruchtiger Currysoße (1,4) 1,90C, Penne mit Gemüsebolognese (9) 1,70C, Pommes frites (9) 0,80C, Mandelreis (9) 0,65C	Abendessen Buffet Salatbuffet (2,4,5,9) pro 100g 0,68C
Do 19.01.	Tagliatelle verde „provenzalische Art“ mit Salat und Dessert (2,9,9) 2,40C, Tagliatelle verde mit Geflügelstreifen, Salat und Dessert (2,9) 2,40C	Schweinebraten mit Biersoße (12,9) 1,80C, Semmelknödel (9) 0,80C, Pommes frites (9) 0,80C, Div. Desserts ab 0,45 EUR bis 0,65C	Brigitte-Diät Winter-Stifado vom Rind (9) 3,70C, Solidaritätessen Vegetarische Paella (9) 2,10C, Div. Desserts ab 0,45 EUR bis 0,65C, Salat (2,9,9) 0,65C	Gebackener Camembert mit Preiselbeeren (9) 1,90C, Rindergulasch (12,9) 1,90C, Spätzle Baguette Brötchen (9) 0,80C, Kroketten (9) 0,80C	Abendessen Buffet Salatbuffet (2,4,5,9) pro 100g 0,68C
Fr 20.01.	ofenfrischer Fleischkäse mit Ketchup, Pommes frites und Dessert (4,5,9,9) 2,40C, 2 Tellerrosti mit mediterranem Gemüse und Dessert (9) 2,40C	Spaghetti Bolognese (9) 1,90C, Pommes frites (9) 0,80C, Div. Desserts ab 0,45 EUR bis 0,65C, Salat (2,9,9) 0,65C	Bauernschmaus (4,5,9) 1,90C, Brigitte-Diät Gnocchi Primavera (9) 1,80C, Div. Desserts ab 0,45 EUR bis 0,65C, Salat (2,9,9) 0,65C	Seelachs im Backteig mit Remouladensauce (2,9,9) 1,90C, Gemüse-Kartoffelaufwurf (9) 1,70C, Pommes frites (9) 0,80C, Petersilienkartoffeln (9) 0,65C	Geschlossen am: 20.01.2012
Mo 23.01.	Kartoffel Spinat Gratin mit Gorgonzola Salat (2,9,9) 2,40C, Frikadelle Hausfrauen Art Zigeuner-soße Teigwaren Salat (2,9,9) 2,40C	Rindergeschneitzeltes in Kräuterrahm (12,9) 1,90C, Pommes frites (9) 0,80C, Dampfkartoffeln (9) 0,65C, Div. Desserts ab 0,45 EUR bis 0,65C	Hackfleisch Risotto (9) 1,90C, Div. Desserts ab 0,45 EUR bis 0,65C, Salat (2,9,9) 0,65C, Tagesangebot siehe Tageskarte	Schnitzelwoche paniertes Hähnchenbrustfilet mit Pfefferrahmsoße 1,80C, Spaghetti Napoli mit Reibekäse (9) 1,70C, Pommes frites (9) 0,80C, Teigwaren (9, Bio) 0,65C	Abendessen Buffet Salatbuffet (2,4,5,9) pro 100g 0,68C
Di 24.01.	Apfelstrudel mit Vanillesoße, Salat und Tagessuppe (1,2,4,9,9) 2,40C, Hähnchen-Currygeschneitzeltes mit Reis und Salat (1,2,4,9) 2,40C	Hähnchenkeule gebraten 1,70C, Pommes frites (9) 0,80C, Nudelsalat (2,3,4,9,9) 0,65C, Div. Desserts ab 0,45 EUR bis 0,65C	Lachsnudeln mit Weißweinsauce (12) 2,20C, Div. Desserts ab 0,45 EUR bis 0,65C, Salat (2,9,9) 0,65C, Tagesangebot siehe Tageskarte	Semmelknödel mit Rahm Champignons (4,9) 1,80C, Schnitzelwoche Cordon bleu vom Schwein (9) 1,80C, Pommes frites (9) 0,80C, Teigwaren (9, Bio) 0,65C	Abendessen Buffet Salatbuffet (2,4,5,9) pro 100g 0,68C
Mi 25.01.	Kräuterquark mit Kartoffeln und Dessert (9) 2,40C, Pikanter Bohnenpot mit Feuerwurst (9) oder veget. Wurst Baguette Brötchen und Dessert (4) 2,40C	Badischer Sauerbraten (12,9) 1,90C, Spätzle (9) 0,80C, Kroketten (9) 0,80C, Div. Desserts ab 0,45 EUR bis 0,65C	Kartoffel Auberginen Pfanne (9) 1,80C, Div. Desserts ab 0,45 EUR bis 0,65C, Salat (2,9,9) 0,65C, Tagesangebot siehe Tageskarte	Schnitzelwoche Schweineschnitzel XXL mit Zitronenscheibe (9) 2,10C, Vegetarische Gyros-Reispfanne mit Tzatziki (9) 1,70C, Pommes frites (9) 0,80C, Hausgemachter Kartoffelsalat (9) 0,65C	Abendessen Buffet Salatbuffet (2,4,5,9) pro 100g 0,68C
Do 26.01.	Fagottini in Tomaten-Mozzarella-Soße, Salat und Dessert (2,4,9,9) 2,40C, Fagottini in Schinken-Champignonsauce, Salat und Dessert (2,3,4,5,9,9) 2,40C	Curry vom Jungweideschaf 2,20C, Pommes frites (9) 0,80C, Basmati Reis (9) 0,65C, Div. Desserts ab 0,45 EUR bis 0,65C	Solidaritätessen vegetarische Chinapfanne mit Sweet Chili Sauce (9) 2,10C, Div. Desserts ab 0,45 EUR bis 0,65C, Salat (2,9,9) 0,65C, Tagesangebot siehe Tageskarte	Spinatzspätzle mit frischen Champignons (9) 1,80C, Schnitzelwoche Hähnchenbrust im Knuspermantel mit Tomatensugo 1,80C, Pommes frites (9) 0,80C, Teigwaren (9, Bio) 0,65C	Abendessen Buffet Salatbuffet (2,4,5,9) pro 100g 0,68C
Fr 27.01.	2 Eieromelette mit Rahmspinat, Schwenkkartoffeln und Dessert (9) 2,40C, Schweinebraten „Mexiko“ mit Teigwaren und Dessert (9) 2,40C	Calamare Ringe mit Knoblauchdip 2,10C, Pommes frites (9) 0,80C, Tomatenreis (9) 0,65C, Div. Desserts ab 0,45 EUR bis 0,65C	Karibische Pfanne mit Putenfleisch (4,12) 1,90C, Div. Desserts ab 0,45 EUR bis 0,65C, Salat (2,9,9) 0,65C, Tagesangebot siehe Tageskarte	Schnitzelwoche Putenschnitzel Florida 1,90C, Griechische Nudeltaschen mit Tomatensauce (9) 1,80C, Pommes frites (9) 0,80C, Reis (9) 0,65C	Geschlossen am: 27.01.2012
Mo 30.01.	Gemüse-Crossies mit Käse-Paprika-füllung Frischkäsedip und Salat (2,3,9,9) 2,40C, Bauernbratwurst mit Soße, Pommes frites und Salat (2,4,5,9,9) 2,40C	Lasagne Bolognese (9) 2,20C, Pommes frites (9) 0,80C, Div. Desserts ab 0,45 EUR bis 0,65C, Salat (2,9,9) 0,65C	Gnocchipfanne Provençale mit mediterranem Gemüse (9) 1,80C, Div. Desserts ab 0,45 EUR bis 0,65C, Salat (2,9,9) 0,65C, Tagesangebot siehe Tageskarte	Rinderroulade (9) 2,00C, Falafel mit koriander-Zitronenschmand 1,80C, Pommes frites (9) 0,80C, Frisches Kartoffelpüree (9) 0,65C	Abendessen Buffet Salatbuffet (2,4,5,9) pro 100g 0,68C
Di 31.01.	Blumenkohl mit Käsesoße, Schwenk-kartoffeln und Salat (2,9,9) 2,40C, Schweinegulasch „Jäger Art“ mit Teigwaren und Salat (2,9,9) 2,40C	1/2 Hähnchen 2,10C, Pommes frites (9) 0,80C, Hausgemachter Kartoffelsalat (9) 0,65C, Div. Desserts ab 0,45 EUR bis 0,65C	Bami Goreng mit Hähnchenfleisch 1,90C, Div. Desserts ab 0,45 EUR bis 0,65C, Salat (2,9,9) 0,65C, Tagesangebot siehe Tageskarte	Seelachsfilet Müllerin mit Zitronen-Mandelbutter 2,10C, Tagliatelle Soja-Bolognesesoße (1,4) 1,70C, Pommes frites (9) 0,80C, Dampfkartoffeln (9) 0,65C	Abendessen Buffet Salatbuffet (2,4,5,9) pro 100g 0,68C

Mensa Moltke

	Wahlessen 1	Wahlessen 2	Gut & Günstig	Buffet
Mo 02.01.	Geschlossen vom 26.12.2011 bis 06.01.2012	Geschlossen vom 26.12.2011 bis 06.01.2012	Geschlossen vom 26.12.2011 bis 06.01.2012	Geschlossen vom 26.12.2011 bis 06.01.2012
Di 03.01.	Geschlossen vom 26.12.2011 bis 06.01.2012	Geschlossen vom 26.12.2011 bis 06.01.2012	Geschlossen vom 26.12.2011 bis 06.01.2012	Geschlossen vom 26.12.2011 bis 06.01.2012
Mi 04.01.	Geschlossen vom 26.12.2011 bis 06.01.2012	Geschlossen vom 26.12.2011 bis 06.01.2012	Geschlossen vom 26.12.2011 bis 06.01.2012	Geschlossen vom 26.12.2011 bis 06.01.2012
Do 05.01.	Geschlossen vom 26.12.2011 bis 06.01.2012	Geschlossen vom 26.12.2011 bis 06.01.2012	Geschlossen vom 26.12.2011 bis 06.01.2012	Geschlossen vom 26.12.2011 bis 06.01.2012
Fr 06.01.	Geschlossen vom 26.12.2011 bis 06.01.2012	Geschlossen vom 26.12.2011 bis 06.01.2012	Geschlossen vom 26.12.2011 bis 06.01.2012	Geschlossen vom 26.12.2011 bis 06.01.2012
Mo 09.01.	Hähnchenbrust gebraten, Paprika Rahmsauce (12) 1,80€, Pommes frites, Schupfnudeln (V) 0,80€, Langkornreis (U) 0,65€, Suppe 0,40€	Kräuterspätzle Gemüse Pfanne Schnittlauchsoße (12, V) 1,90€, Pudding (V) 0,75€, Salat 0,75€, Broccoligemüse Erbsen-Karottengemüse (U) 0,65€	Geflügelfrikadelle, Pfefferrahmsauce Reis, Salat 2,40€, Rice Sticks mit Asia-Nudelsalat Salat (9, V) 2,40€	Salatbuffet Pasta Buffet (2,9) pro 100g 0,76€
Di 10.01.	Putenschnitzel paniert, Kräuter Rahmsauce (12) 1,90€, Pommes frites, Spätzle (V) 0,80€, Salzkartoffel (V) 0,65€, Suppe 0,40€	Semmelknödel, Pilzragout (V) 1,80€, Pudding (V) 0,75€, Salat 0,75€, Schwarzwurzel Gemüse, Kaisergemüse (V) 0,65€	Oberländer Bratwurst, Pommes frites, Salat (4,5, V) 2,40€, Makkaroni, Gemüse, Bolognese, Salat (V) 2,40€	Salatbuffet Pasta Buffet (2,9) pro 100g 0,76€
Mi 11.01.	Pfannengyros Zaziki (4, V) 1,80€, Country Potatoes, Thymian Kartoffel (U) 0,80€, Pfefferreis (U) 0,65€, Suppe 0,40€	Seelachsfilet pan., Tatarsoße (2,9, V) 1,90€, Pudding (V) 0,75€, Salat 0,75€, Stangen-Bohnen-Gemüse Sombroergemüse (U) 0,65€	Chili con Carne Brötchen Dessert (U) 2,40€, Tofu Crossies mit Frischkäsefüllung, Joghurt dip, Salat, Dessert (2,9, V) 2,40€	Salatbuffet Pasta Buffet (2,9) pro 100g 0,76€
Do 12.01.	Badischer Sauerbraten (12, U) 1,90€, Pommes frites Kartoffelknödel (V) 0,80€, Petersilienkartoffel (V) 0,65€, Suppe 0,40€	Gebäckener Schafskäse, Knoblauch Joghurt (V) 2,00€, Pudding (V) 0,75€, Salat 0,75€, Kohlrabigemüse Leipziger Allerlei (V) 0,65€	Tortellini Milanese, Reibekäse, Salat (4,5, V) 2,40€, Tortellini Pestosoße Reibekäse Salat (V) 2,40€	Salatbuffet Pasta Buffet (2,9) pro 100g 0,76€
Fr 13.01.	Schlemmerbuffet pro 100g 0,70€, Pommes frites (U) 0,80€, Teigwaren (U) 0,65€, Suppe 0,40€	Schlemmerbuffet pro 100g 0,70€, Pudding (V) 0,75€, Salat 0,75€, Mischgemüse 0,65€	Putenrahmeschnitzel, Teigwaren Dessert (12) 2,40€, 4 Pfannkuchen mit Sauerkirschen, Tagessuppe Dessert (V) 2,40€	Salatbuffet Pasta Buffet (2,9) pro 100g 0,76€
Mo 16.01.	Thüringer Schweinegulasch (12, V) 1,80€, Kroketten Spätzle (V) 0,80€, Schnittlauch Kartoffel (U) 0,65€, Suppe 0,40€	Spaghetti Olio e Aglio, frischer Parmesan Käse (V) 2,00€, Pudding (V) 0,75€, Salat 0,75€, Blumenkohl Gemüse, Cordialgemüse (V) 0,65€	Kartoffel Hackfleisch Auflauf, Salat (4, U) 2,40€, Vegetarische Chinapfanne Salat (4, V) 2,40€	Salatbuffet Pasta Buffet (2,9) pro 100g 0,76€
Di 17.01.	Hähnchen Cordon bleu mit Putenschinken, Rahmsauce (12) 1,90€, Pommes frites, Spätzle (V) 0,80€, Teigwaren (U) 0,65€, Suppe 0,40€	Kaiserschmarren Apfelmus (V) 1,80€, Pudding (V) 0,75€, Salat 0,75€, Bohngemüse, Sommergemüse (U) 0,65€	Käsekacker, Ketchup, Pommes frites, Dessert (4,5,9, V) 2,40€, Vegetarisches Gyros, Zaziki, Reis Dessert (V) 2,40€	Salatbuffet Pasta Buffet (2,9) pro 100g 0,76€
Mi 18.01.	Scharfe Hähnchenkeule gebraten, Barbecue Soße (4,9) 1,80€, Pommes frites, Rosmarin Kartoffel (U) 0,80€, Tomatenreis (U) 0,65€, Suppe 0,40€	Calamares Ringe, Ajoli (2,9) 1,90€, Pudding (V) 0,75€, Salat 0,75€, Lauchgemüse, Mischgemüse Mondial (V) 0,65€	Chinesische Hühner Nudelsuppe, Dessert 2,40€, Gemüeschupfnudeln, Mischgemüse, Dessert (V) 2,40€	Salatbuffet Pasta Buffet (2,9) pro 100g 0,76€
Do 19.01.	Brasilianischer Pfefferbraten (V) 1,80€, Country Potatoes, Semmelknödel (V) 0,80€, Teigwaren (U) 0,65€, Suppe 0,40€	Gebäckener Camembert, Preiselbeeren (V) 1,90€, Pudding (V) 0,75€, Salat 0,75€, Rosenkohl Gemüse mit Soße, Erbsen-Mais-Gemüse (V) 0,65€	Grüne Nudeln mit Geflügelstreifen, Salat, Dessert 2,40€, Tagliatelle Verde Provenzalische Art, Salat Dessert (V) 2,40€	Salatbuffet Pasta Buffet (2,9) pro 100g 0,76€
Fr 20.01.	Schlemmerbuffet pro 100g 0,70€, Pommes frites (U) 0,80€, Teigwaren (U) 0,65€, Suppe 0,40€	Schlemmerbuffet pro 100g 0,70€, Pudding (V) 0,75€, Salat 0,75€, Mischgemüse 0,65€	Ofenfrischer Fleischkäse, Ketchup Pommes frites, Dessert (4,5,9, V) 2,40€, 2 Tellerrösti, Mediterranes Gemüse Dessert (V) 2,40€	Salatbuffet Pasta Buffet (2,9) pro 100g 0,76€
Mo 23.01.	Hähnchenbrustfilet paniert, Pfefferrahmsauce 1,80€, Pommes frites, Schupfnudeln (V) 0,80€, Teigwaren (U) 0,65€, Suppe 0,40€	Pasta alla Norma, frischer Parmesan Käse (V) 2,00€, Pudding (V) 0,75€, Salat 0,75€, Broccoligemüse, Erbsen-Karottengemüse (U) 0,65€	Frikadelle Hausfrauen Art, Zigeunersoße, Teigwaren, Salat (2,9, V) 2,40€, Kartoffel Spinat Gratin mit Gorgonzola Salat (V) 2,40€	Salatbuffet Pasta Buffet (2,9) pro 100g 0,76€
Di 24.01.	Cordon bleu Bratensoße (12, V) 1,80€, Pommes frites Spätzle (V) 0,80€, Kräuterreis (U) 0,65€, Suppe 0,40€	Broccoli Nuss Ecke, Kräutersauce 1,80€, Pudding (V) 0,75€, Salat 0,75€, Schwarzwurzel Gemüse Kaisergemüse (V) 0,65€	Currygeschnitzeltes vom Huhn, Reis, Salat 2,40€, Apfelstrudel Vanillesoße, Tagessuppe, Salat (1, V) 2,40€	Salatbuffet Pasta Buffet (2,9) pro 100g 0,76€
Mi 25.01.	Schweineschnitzel XXL, Zitronenecke (V) 2,10€, Pommes frites, Thymian Kartoffel 0,80€, Teigwaren (U) 0,65€, Suppe 0,40€	Gedämpftes Kabeljaufilet Kräutersauce (12, V) 2,00€, Pudding (V) 0,75€, Salat 0,75€, Stangen-Bohnen-Gemüse, Sombroergemüse (U) 0,65€	Karotten Kartoffel Eintopf mit Hackfleisch Soße, Dessert (U) 2,40€, Kräuterquark Kartoffel Dessert (V) 2,40€	Salatbuffet Pasta Buffet (2,9) pro 100g 0,76€
Do 26.01.	Hähnchenbrust im Knuspermantel, Tomatenugo Jalapenos 1,80€, Rissole Kartoffeln, Pommes frites (U) 0,80€, Schnittlauch Kartoffel (U) 0,65€, Suppe 0,40€	Blumenkohl Käse Medaillon, Estragon Rahmsauce (12, V) 1,80€, Pudding (V) 0,75€, Salat 0,75€, Kohlrabigemüse, Leipziger Allerlei (V) 0,65€	Fagottini Champignon Schinken, Tomatensoße, Salat, Dessert (3,4,5, V) 2,40€, Fagottini Tomaten Mozzarellasoße, Salat, Dessert (4, V) 2,40€	Salatbuffet Pasta Buffet (2,9) pro 100g 0,76€
Fr 27.01.	Putenschnitzel Florida, Rahmsauce (12) 1,90€, Pommes frites Spätzle (V) 0,80€, Kräuterreis (U) 0,65€, Suppe 0,40€	Schwäbische Kombinatione (V) 1,80€, Pudding (V) 0,75€, Salat 0,75€, Karottengemüse Balkangemüse (U) 0,65€	Schweinebraten Mexikanisch, Teigwaren, Dessert (12, V) 2,40€, Eier Omelette, Rahmspinat, Salzkartoffel Dessert (V) 2,40€	Salatbuffet Pasta Buffet (2,9) pro 100g 0,76€
Mo 30.01.	Rindergeschnitzeltes in Kräuterrahm (12, U) 1,90€, Pommes frites, Rosmarin Kartoffel (U) 0,80€, Teigwaren (U) 0,65€, Suppe 0,40€	Spaghetti Pesto mit frischem Parmesan (V) 2,00€, Pudding (V) 0,75€, Salat 0,75€, Blumenkohl Gemüse, Cordialgemüse (V) 0,65€	Bauern Bratwurst, Bratensoße Pommes frites Salat (5,12, V) 2,40€, Gemüse Crossies, Frischkäsedip, Salat (2,3,9, V) 2,40€	Salatbuffet Pasta Buffet (2,9) pro 100g 0,76€
Di 31.01.	Hähnchenbrust im Knuspermantel Ketchup (9) 1,90€, Pommes frites Spätzle (V) 0,80€, Tomatenreis (U) 0,65€, Suppe 0,40€	Gnocchipfanne Caprese (V) 2,00€, Pudding (V) 0,75€, Salat 0,75€, Bohngemüse Sommergemüse (U) 0,65€	Schweinegulasch „Jäger Art“, Teigwaren, Salat (U) 2,40€, Blumenkohl in Käse Sahnesoße, Salzkartoffel, Salat (V) 2,40€	Salatbuffet Pasta Buffet (2,9) pro 100g 0,76€

Essenszeiten: Mo–Fr 11.30–13.30 Uhr

Mensa Erzbergerstraße 121

	Wahlessen 1	Wahlessen 2
Mo 02.01.	Geschlossen vom 26.12.2011 bis 06.01.2012	Geschlossen vom 26.12.2011 bis 06.01.2012
Di 03.01.	Geschlossen vom 26.12.2011 bis 06.01.2012	Geschlossen vom 26.12.2011 bis 06.01.2012
Mi 04.01.	Geschlossen vom 26.12.2011 bis 06.01.2012	Geschlossen vom 26.12.2011 bis 06.01.2012
Do 05.01.	Geschlossen vom 26.12.2011 bis 06.01.2012	Geschlossen vom 26.12.2011 bis 06.01.2012
Fr 06.01.	Geschlossen vom 26.12.2011 bis 06.01.2012	Geschlossen vom 26.12.2011 bis 06.01.2012
Mo 09.01.	Buffet Salatbuffet pro 100g 0,75€, Paniertes Schweineschnitzel Pommes frites Salat (2,9,🍷) 2,55€, Rote Currywurst Pommes frites 2,40€, Paprikagulasch vom Schwein (12) 1,80€	Vegetarisches Schnitzel mit Ketchup (9,🍷) 2,00€, Div. Desserts ab 0,45 EUR bis 0,65€, Salat (2,9,🍷) 0,65€
Di 10.01.	Buffet Salatbuffet pro 100g 0,75€, Paniertes Schweineschnitzel Pommes frites Salat (2,9,🍷) 2,55€, Rote Currywurst Pommes frites 2,40€, Spaghetti Bolognese (🍷) 1,90€	Makkaroni mit veget. Bolognese (1,4,🍷) 1,70€, Div. Desserts ab 0,45 EUR bis 0,65€, Salat (2,9,🍷) 0,65€
Mi 11.01.	Buffet Salatbuffet pro 100g 0,75€, Paniertes Schweineschnitzel Pommes frites Salat (2,9,🍷) 2,55€, Chili con Carne mit Baguette Brötchen (🍷) 2,40€, Hirschragout mit Preiselbeer-Birnen-Chutney 2,20€	Tofu-Crossies mit Käse-Kräuterfüllung und Dip (2,9,🍷) 1,70€, Div. Desserts ab 0,45 EUR bis 0,65€, Salat (2,9,🍷) 0,65€
Do 12.01.	Buffet Salatbuffet pro 100g 0,75€, Paniertes Schweineschnitzel Pommes frites Salat (2,9,🍷) 2,55€, Rote Currywurst Pommes frites 2,40€, Putenbraten mit Kräuter Rahmsoße (12) 1,90€	Solidaritätessen Mexikanische Reispfanne mit Tomatensauce (🍷) 2,10€, Div. Desserts ab 0,45 EUR bis 0,65€, Salat (2,9,🍷) 0,65€
Fr 13.01.	Buffet Salatbuffet pro 100g 0,75€, Paniertes Schweineschnitzel Pommes frites Salat(2,9,5) 2,55€, Rote Currywurst Pommes frites 2,40€, paniertes Seelachsfilet mit Frankfurter grüne Sauce(2,9,🍷) 1,90€	Gnocci mit Spinat-Käsesauce 1,90€, Div. Desserts ab 0,45 EUR bis 0,65€, Salat (2,9,🍷) 0,65€
Mo 16.01.	Buffet Salatbuffet pro 100g 0,75€, Paniertes Schweineschnitzel Pommes frites Salat(2,9,🍷) 2,55€, Rote Currywurst Pommes frites 2,40€, Geröstete Maultaschen mit Ei (🍷) 1,90€	Fagottini mit Tomaten Basilikum Soße (🍷) 1,70€, Div. Desserts ab 0,45 EUR bis 0,65€, Salat (2,9,🍷) 0,65€
Di 17.01.	Buffet Salatbuffet pro 100g 0,75€, Paniertes Schweineschnitzel Pommes frites Salat(2,9,5) 2,55€, Rote Currywurst Pommes frites 2,40€, Kalbsbraten mit Bratensoße(12) 2,20€	Allgäuer Käsepatzle (🍷) 1,80€, Div. Desserts ab 0,45 EUR bis 0,65€, Salat (2,9,🍷) 0,65€
Mi 18.01.	Buffet Salatbuffet pro 100g 0,75€, Paniertes Schweineschnitzel Pommes frites Salat(2,9,🍷) 2,55€, Erbseneintopf m. Bockwurst (🍷) oder veget. Wurst Baguette Brötchen (4,5) 2,40€, Mini Frikadellen mit Schafskäse und Tomatensauce (🍷) 1,70€	Gemüeschupfnudeln mit Mischgemüse(🍷) 1,80€, Div. Desserts ab 0,45 EUR bis 0,65€, Salat (2,9,🍷) 0,65€
Do 19.01.	Buffet Salatbuffet pro 100g 0,75€, Paniertes Schweineschnitzel Pommes frites Salat(2,9,🍷) 2,55€, Rote Currywurst Pommes frites 2,40€, Tagliatelle verde mit Geflügelstreifen 1,80€	Gebackener Camembert mit Preiselbeeren (🍷) 1,90€, Div. Desserts ab 0,45 EUR bis 0,65€, Salat (2,9,🍷) 0,65€
Fr 20.01.	Buffet Salatbuffet pro 100g 0,75€, Paniertes Schweineschnitzel Pommes frites Salat (2,9,🍷) 2,55€, Rote Currywurst Pommes frites 2,40€, Seelachs im Backteig mit Remouladensauce (2,9,🍷) 1,90€	2 Tellerrösti mit mediterranem Gemüse(🍷) 1,80€, Div. Desserts ab 0,45 EUR bis 0,65€, Salat (2,9,🍷) 0,65€
Mo 23.01.	Buffet Salatbuffet pro 100g 0,75€, Paniertes Schweineschnitzel Pommes frites Salat(2,9,🍷) 2,55€, Rote Currywurst Pommes frites 2,40€, paniertes Hähnchenbrustfilet mit Pfefferrahmsoße 1,80€	Spaghetti Napoli mit Reibe-käse (🍷) 1,70€, Div. Desserts ab 0,45 EUR bis 0,65€, Salat (2,9,🍷) 0,65€
Di 24.01.	Buffet Salatbuffet pro 100g 0,75€, Paniertes Schweineschnitzel Pommes frites Salat(2,9,🍷) 2,55€, Rote Currywurst Pommes frites 2,40€, Lachsnudeln mit Weißweinsöße (12) 2,20€	Apfelstrudel mit Vanillesoße (1,🍷) 1,70€, Div. Desserts ab 0,45 EUR bis 0,65€, Salat (2,9,🍷) 0,65€
Mi 25.01.	Buffet Salatbuffet pro 100g 0,75€, Paniertes Schweineschnitzel Pommes frites Salat(2,9,🍷) 2,55€, Pikanter Bohnentopf m. Feuerwurst (🍷) oder veget. Wurst Baguette Brötchen(4) 2,40€, Badischer Sauerbraten (12,R) 1,90€	Kartoffel Auberginen Pfanne (🍷) 1,80€, Div. Desserts ab 0,45 EUR bis 0,65€, Salat (2,9,🍷) 0,65€
Do 26.01.	Buffet Salatbuffet pro 100g 0,75€, Paniertes Schweineschnitzel Pommes frites Salat(2,9,🍷) 2,55€, Rote Currywurst Pommes frites 2,40€, Fagottini in Schinken-Champignonsoße(3,4,5,🍷) 1,70€	Fagottini in Tomaten-Mozzarella-Soße(4,🍷) 1,70€, Div. Desserts ab 0,45 EUR bis 0,65€, Salat (2,9,🍷) 0,65€
Fr 27.01.	Buffet Salatbuffet pro 100g 0,75€, Paniertes Schweineschnitzel Pommes frites Salat (2,9,🍷) 2,55€, Rote Currywurst Pommes frites 2,40€, Putenschnitzel Florida 1,90€	Griechische Nudeltaschen mit Tomatensauce(🍷) 1,80€, Div. Desserts ab 0,45 EUR bis 0,65€, Salat (2,9,🍷) 0,65€
Mo 30.01.	Buffet Salatbuffet pro 100g 0,75€, Paniertes Schweineschnitzel Pommes frites Salat (2,9,🍷) 2,55€, Rote Currywurst Pommes frites 2,40€, Rinderroulade (🍷,🍷) 2,00€	Falafel mit Koriander-Zitronenschmand 1,80€, Div. Desserts ab 0,45 EUR bis 0,65€, Salat (2,9,🍷) 0,65€
Di 31.01.	Buffet Salatbuffet pro 100g 0,75€, Paniertes Schweineschnitzel Pommes frites Salat(2,9,🍷) 2,55€, Rote Currywurst Pommes frites 2,40€, 1/2 Hähnchen 2,10€	Tagliatelle mit Soja-Bolognesesoße (1,4,🍷) 1,70 € , Div. Desserts ab 0,45 EUR bis 0,65€, Salat (2,9,🍷) 0,65€

Essenszeiten: Mo–Fr 12.00–14.00 Uhr

Mensa Schloss Gottesau

	Wahlessen 1	Wahlessen 2
Mo 02.01.	Geschlossen vom 23.12.2011 bis 06.01.2012	Geschlossen vom 23.12.2011 bis 06.01.2012
Di 03.01.	Geschlossen vom 23.12.2011 bis 06.01.2012	Geschlossen vom 23.12.2011 bis 06.01.2012
Mi 04.01.	Geschlossen vom 23.12.2011 bis 06.01.2012	Geschlossen vom 23.12.2011 bis 06.01.2012
Do 05.01.	Geschlossen vom 23.12.2011 bis 06.01.2012	Geschlossen vom 23.12.2011 bis 06.01.2012
Fr 06.01.	Geschlossen vom 23.12.2011 bis 06.01.2012	Geschlossen vom 23.12.2011 bis 06.01.2012
Mo 09.01.	Geschlossen vom 23.12.2011 bis 06.01.2012	Geschlossen vom 23.12.2011 bis 06.01.2012
Di 10.01.	Geschlossen vom 23.12.2011 bis 06.01.2012	Geschlossen vom 23.12.2011 bis 06.01.2012
Mi 11.01.	Geflügelfrikadelle Pfefferrahmsoße Reis Salat 2,75€	Rice Sticks mit Asia-Nudelsalat Salat Dessert (9,🍷) 2,75€
Do 12.01.	Putenschnitzel paniert Rahmsoße Spätzle Schwarzwurzel Gemüse (12) 2,75€	Makkaroni Gemüse Bolognese Salat Dessert (🍷) 2,75€
Mi 13.01.	Seelachsfilet pan. Tatarsoße Tatarsoße Thymian Kartoffel (2,9,🍷) 2,75€	Tofu Crossies mit Frischkäsefüllung Kräuterdip Salat Dessert(2,9,🍷) 2,75€
Do 14.01.	Badischer Sauerbraten Kartoffelknödel Salat Dessert (12,🍷) 2,75€	Gebackener Schafskäse Brötchen Salat Dessert(🍷) 2,75€
Fr 15.01.	Putenrahmgeschnetzeltes Teigwaren Salat Dessert (12) 2,75€	Pfannkuchen mit Sauerkirschen Tagessuppe Salat Dessert(🍷) 2,75€
Mo 16.01.	Kartoffel Hackfleisch Auflauf Salat Dessert (4,🍷) 2,75€	Spaghetti Olio e Aglio mit Parmesan Salat Dessert(🍷) 2,75€
Di 17.01.	Käsekacker Ketchup Country Potatoes Salat (4,5,9,5) 2,75€	Vegetarisches Gyros Zaziki Reis Salat(🍷) 2,75€
Mi 18.01.	Scharfe Hähnchenkeule gebraten Rosmarin Kartoffel Mischgemüse Mondial Dessert (🍷) 2,75€	Gemüeschupfnudeln Mischgemüse Salat Dessert(🍷) 2,75€
Do 19.01.	Brasilianischer Pfefferbraten Teigwaren Salat Dessert (🍷) 2,75€	Gebackener Camembert Preiselbeeren Salat Dessert(🍷) 2,75€
Fr 20.01.	2 Tellerrösti Mediterranes Gemüse Salat Dessert(🍷) 2,75€	2 Tellerrösti Mediterranes Gemüse Salat Dessert(🍷) 2,75€
Mo 23.01.	Frikadelle Hausfrauen Art Zigeunersoße, Teigwaren, Salat (2,9,🍷) 2,75€	Kartoffel Spinat Gratın mit Gorgonzola Salat Dessert(🍷) 2,75€
Di 24.01.	Currygeschnetzeltes vom Huhn Reis, Salat, Dessert 2,75€	Broccoli Nuss Ecke Joghurtdip Salat Dessert(2,9) 2,75€
Mi 25.01.	Schweineschnitzel XXL Zitronenecke, Thymian Kartoffel ,Salat (🍷) 2,75€	Kräuterquark Salzkartoffel Salat Dessert(🍷) 2,75€
Do 26.01.	Hähnchenbrust im Knuspermantel Tomatensugo, Country Potatoes Salat 2,75€	Blumenkohl Käse Medaillon Estragon Rahmsoße Country Potatoes Salat(12,🍷) 2,75€
Fr 27.01.	Eier Omelette, Rahmspinat, Salzkartoffel, Salat (🍷) 2,75€	Schwäbische Kombinatione Rahmsoße Salat Dessert(12,🍷) 2,75€
Mo 30.01.	Bauern Bratwurst, Bratensoße Pommes frites, Salat (5,12,🍷) 2,75€	Spaghetti Pesto mit frischem Parmesan, Salat, Dessert (🍷) 2,75€
Di 31.01.	Schweinegulasch „Jäger Art“, Teigwaren, Salat, Dessert (🍷) 2,75€	Gnocchipfanne Caprese, Salat, Dessert 2,75 €

Mensa Tiefenbronner Straße

	Wahlessen 1	Wahlessen 2	Gut & Günstig	Buffet
Mo 02.01.	Geschlossen vom 23.12.2011 bis 06.01.2012	Geschlossen vom 23.12.2011 bis 06.01.2012	Geschlossen vom 23.12.2011 bis 06.01.2012	Geschlossen vom 23.12.2011 bis 06.01.2012
Di 03.01.	Geschlossen vom 23.12.2011 bis 06.01.2012	Geschlossen vom 23.12.2011 bis 06.01.2012	Geschlossen vom 23.12.2011 bis 06.01.2012	Geschlossen vom 23.12.2011 bis 06.01.2012
Mi 04.01.	Geschlossen vom 23.12.2011 bis 06.01.2012	Geschlossen vom 23.12.2011 bis 06.01.2012	Geschlossen vom 23.12.2011 bis 06.01.2012	Geschlossen vom 23.12.2011 bis 06.01.2012
Do 05.01.	Geschlossen vom 23.12.2011 bis 06.01.2012	Geschlossen vom 23.12.2011 bis 06.01.2012	Geschlossen vom 23.12.2011 bis 06.01.2012	Geschlossen vom 23.12.2011 bis 06.01.2012
Fr 06.01.	Geschlossen vom 23.12.2011 bis 06.01.2012	Geschlossen vom 23.12.2011 bis 06.01.2012	Geschlossen vom 23.12.2011 bis 06.01.2012	Geschlossen vom 23.12.2011 bis 06.01.2012
Mo 09.01.	Kasseler Rücken Rotweinsauce (4,5,12) 1,80€, Semmelknödel Kroketten (V) 0,80€, Beilagesalat (2,9) 0,75€, Butterreis (V) 0,65€	Thai-Eintopf mit Jungweideschaf, Kohl und Erbsen 1,90€	Rice Sticks mit Asia-Nudelsalat und Salat (2,9) 2,40€, Geflügelfrikadelle mit Pfefferrahmsauce, Reis und Salat (2,9,12) 2,40€	Tagesangebot siehe Tageskarte pro 100g 0,81€, Salatbuffet Pasta Buffet pro 100g 0,75€
Di 10.01.	Rindergeschnetzeltes in Kräuterrahm (12) 2,00€, Ofenkartoffel (V) 0,80€, Beilagesalat (2,9) 0,75€, Butterreis (V) 0,65€	Gedämpfter Kabeljau auf Schnittlauchnudeln 2,20€	Makkaroni mit Bolognesesauce und Salat (1,2,4,9) 2,40€, Oberländer Bratwurst mit Pommes frites und Salat (2,4,5,9) 2,40€	Tagesangebot siehe Tageskarte pro 100g 0,81€, Salatbuffet Pasta Buffet pro 100g 0,75€
Mi 11.01.	Paniertes Schweineschnitzel Bratensoße (V) 1,80€, Pommes frites Spätzle (V) 0,80€, Beilagesalat (2,9) 0,75€, Butterreis (V) 0,65€	Garnelen-Chili mit Spinat-Reis 2,20€	Tofu Crossies mit Joghurt Dip, Salat und Dessert (2,9) 2,40€, Chili con Carne mit Brötchen, Dessert und Salat (2,9) 2,40€	Tagesangebot siehe Tageskarte pro 100g 0,81€, Salatbuffet Pasta Buffet pro 100g 0,75€
Do 12.01.	Hähnchenbruststreifen Thai Chili 2,00€, Kroketten (V) 0,80€, Beilagesalat (2,9) 0,75€, Langkornreis (V) 0,65€	Schweinemedaillon mit Südkartoffelstampf (S) 3,70€	Tortellini mit Pestosauce, Reibekäse, Salat (2,9) 2,40€, Tortellini Milanese mit Reibekäse, Salat und Dessert (2,4,5,9) 2,40€	Tagesangebot siehe Tageskarte pro 100g 0,81€, Salatbuffet Pasta Buffet pro 100g 0,75€
Fr 13.01.	Seelachsfilet pan. Remouladensoße (2,9) 1,80€, Pommes frites (V) 0,80€, Beilagesalat (2,9) 0,75€, Butterreis Petersilienkartoffel (V) 0,65€	Bandnudeln mit Thymian-Sahnerüben (V) 1,80€	4 Pfannkuchen mit Sauerkirschen und Dessert (1) 2,40€, Putengeschnetzeltes mit Teigwaren und Dessert (12) 2,40€	Tagesangebot siehe Tageskarte pro 100g 0,81€, Salatbuffet Pasta Buffet pro 100g 0,75€
Mo 16.01.	Thüringer Schweinebraten (V) 1,80€, Country Potatoes Semmelknödel (V) 0,80€, Beilagesalat (2,9) 0,75€, Butterreis (V) 0,65€	Gemüse-Spaghetti mit Hackklößen (V) 1,90€	Vegetarische Chinapfanne mit Salat (2,4,9) 2,40€, Kartoffel Hackfleisch Auflauf mit Salat (2,4,9) 2,40€	Tagesangebot siehe Tageskarte pro 100g 0,81€, Salatbuffet Pasta Buffet pro 100g 0,75€
Di 17.01.	Putenbraten Paprika Rahmsauce (12) 2,00€, Röstkartoffeln (V) 0,80€, Beilagesalat (2,9) 0,75€, Butterreis (V) 0,65€	Linsen und Spätzle mit Lachs und Tomate 3,70€	Vegetarisches Gyros mit Tzatziki, Reis und Dessert (V) 2,40€, Käseknacker mit Ketchup, Pommes frites und Dessert (4,5,9) 2,40€	Tagesangebot siehe Tageskarte pro 100g 0,81€, Salatbuffet Pasta Buffet pro 100g 0,75€
Mi 18.01.	Paniertes Schweineschnitzel Bratensoße (V) 1,80€, Pommes frites Spätzle (V) 0,80€, Beilagesalat (2,9) 0,75€, Butterreis (V) 0,65€	Gemüsegratin mit Käsekrusteln (V) 2,10€	Schwäbisches Linsengericht mit Bauernspätzle, 1 Paar Wiener und Schoko-Pudding-Dessert (4,5) 2,40€, Gemüseschupfnudeln mit Mischgemüse und Dessert (1) 2,40€	Tagesangebot siehe Tageskarte pro 100g 0,81€, Salatbuffet Pasta Buffet pro 100g 0,75€
Do 19.01.	Emmentaler Schweineragout (3) 1,80€, Rösti Ecken (V) 0,80€, Beilagesalat (2,9) 0,75€, Kräuterreis Teigwaren (Bio) 0,65€	Winter-Stifado vom Rind (R) 3,70€	Tagliatelle Verde Provenzalische Art mit Salat und Dessert (2,9) 2,40€, Tagliatelle Verde mit Geflügelstreifen, Salat und Dessert (2,9) 2,40€	Tagesangebot siehe Tageskarte pro 100g 0,81€, Salatbuffet Pasta Buffet pro 100g 0,75€
Fr 20.01.	Paella mit Hähnchenfleisch u. Garnelen 2,00€, Pommes frites (V) 0,80€, Beilagesalat (2,9) 0,75€, Butterreis (V) 0,65€	Gnocchi Primavera (V) 1,80€	2 Tellerrösti mit Ratatouille-Gemüse und Dessert (V) 2,40€, Fleischkäse mit Ketchup, Pommes frites und Dessert (4,5,9) 2,40€	Tagesangebot siehe Tageskarte pro 100g 0,81€, Salatbuffet Pasta Buffet pro 100g 0,75€
Mo 23.01.	Hähnchenschnitzel paniert Pfefferrahmsauce (12) 1,80€, Country Potatoes (V) 0,80€, Butterreis (V) 0,65€, Desserts ab 0,45€	Semmelknödel Waldpilzsoße (3) 2,00€, Beilagesalat (2,9) 0,75€, Gemüse (V) 0,65€, Suppe (V) 0,40€	Kartoffel-Spinat-Gratin mit Gorgonzola und Dessert (1) 2,40€, Frikadelle mit Zigeunersauce, Teigwaren und Salat (2,3,9) 2,40€	Tagesangebot siehe Tageskarte pro 100g 0,81€, Salatbuffet Pasta Buffet pro 100g 0,75€
Di 24.01.	Cordon bleu Bratensoße (V) 1,80€, Kroketten (V) 0,80€, Butterreis (V) 0,65€, Desserts ab 0,45€	Griechische Nudeltaschen mit Tomatensoße (V) 1,80€, Beilagesalat (2,9) 0,75€, Gemüse (V) 0,65€, Suppe (V) 0,40€	Hähnchen-Curry Butterreis Beilagesalat (2,9) 2,40€, Apfelstrudel Tagessuppe Vanillesauce Beilagesalat (1,2,9) 2,40€	Tagesangebot siehe Tageskarte pro 100g 0,81€, Salatbuffet Pasta Buffet pro 100g 0,75€
Mi 25.01.	Schweineschnitzel XXL mit Zitronenecke (V) 2,10€, Pommes frites (V) 0,80€, Butterreis (V) 0,65€, Desserts ab 0,45€	Hähnchenspieß Kräuter-Karottensoße 1,80€, Beilagesalat (2,9) 0,75€, Gemüse (V) 0,65€, Suppe (V) 0,40€	Kräuterquark mit Dampfkartoffeln und Salat (2,9) 2,40€, Geröstete Maultaschen mit Ei Kartoffelsalat Salat (1,2) 2,40€	Tagesangebot siehe Tageskarte pro 100g 0,81€, Salatbuffet Pasta Buffet pro 100g 0,75€
Do 26.01.	Hähnchenbrust im Knuspermantel Tomatensugo Jalapenos 1,80€, Rösti Ecken (V) 0,80€, Butterreis (V) 0,65€, Desserts ab 0,45€	Sauerkraut-Schupfnudel mit Speck (3) 1,80€, Beilagesalat (2,9) 0,75€, Gemüse (V) 0,65€, Suppe (V) 0,40€	Fagottini mit Tomaten Mozzarella Soße, Salat und Dessert (1,2,4,9) 2,40€, Fagottini mit Champ.-Schinken-Tomaten-Sauce, Salat und Dessert (2,3,4,5,9) 2,40€	Tagesangebot siehe Tageskarte pro 100g 0,81€, Salatbuffet Pasta Buffet pro 100g 0,75€
Fr 27.01.	Putenschnitzel Florida 1,90€, Steakhouse frites (V) 0,80€, Butterreis (V) 0,65€, Desserts ab 0,45€	Seelachsfilet Müllerin Zitronensoße 1,90€, Beilagesalat (2,9) 0,75€, Gemüse (V) 0,65€, Suppe (V) 0,40€	Eieromelette mit Rahmspinat, Dampfkartoffel und Dessert (V) 2,40€, Schweinebraten mexikanisch mit Teigwaren und Dessert (V) 2,40€	Tagesangebot siehe Tageskarte pro 100g 0,81€, Salatbuffet Pasta Buffet pro 100g 0,75€
Mo 30.01.	Burgunder Braten (12) 2,00€, Ofenkartoffel (V) 0,80€, Butterreis Teigwaren (Bio) 0,65€, Desserts ab 0,45€	Cannelloni Napoli (4,5) 2,00€, Beilagesalat (2,9) 0,75€, Gemüse (V) 0,65€, Suppe (V) 0,40€	Gemüse-Crossis mit Frischkäsedip und Salat (2,9) 2,40€, Bauern Bratwurst mit Pommes frites und Salat (2,4,5,9,5) 2,40€	Tagesangebot siehe Tageskarte pro 100g 0,81€, Salatbuffet Pasta Buffet pro 100g 0,75€
Di 31.01.	Hähnchenbrust im Knuspermantel 1,80€, Country Potatoes (V) 0,80€, Butterreis (V) 0,65€, Desserts ab 0,45€	Allgäuer Käse Spätzle mit Röstzwiebel (V) 1,80€, Beilagesalat (2,9) 0,75€, Gemüse (V) 0,65€, Suppe (V) 0,40€	Blumenkohl in Käse-Sahnesauce Salzkartoffel und Salat (2,9) 2,40€, Schweinegulasch „Jäger Art“ mit Teigwaren und Salat (1,2,3,9) 2,40€	Tagesangebot siehe Tageskarte pro 100g 0,81€, Salatbuffet Pasta Buffet pro 100g 0,75€

Anzeige



STUDENTENHAUS ADENAUERRING 7

Januar 2012

- Sa 21.01., 20.00 Uhr**
Tanzabend mit dem Tanzorchester am KIT
 AKK-Tanzkurs & SKZ


- Mi 25.01., 20.00 Uhr**
„Medea-Projekt“
 Theater Sabanci, Universität Istanbul; in englischer Sprache!


- Sa 28. 01., ab 19.00 Uhr**
„USTA-Fest“ Musik, Musik, ...



Vorschau Februar

- Mi 01. 02., 16.30 Uhr**
Junge Talente
 Musik & Vortrag - KIT
- So 05. 02., 20.00 Uhr**
Jazz-Konzert
 Bigband KIT

STUDENTISCHES KULTURZENTRUM
 AM KARLSRUHER INSTITUT FÜR TECHNOLOGIE (KIT) GEM. GMBH

Essenszeiten: Mo–Fr 11.30–13.30 Uhr
Mensa Holzgartenstraße

	Gut & Günstig 1	Gut & Günstig 2
Mo 02.01.	Geschlossen vom 23.12.2011 bis 06.01.2012	Geschlossen vom 23.12.2011 bis 06.01.2012
Di 03.01.	Geschlossen vom 23.12.2011 bis 06.01.2012	Geschlossen vom 23.12.2011 bis 06.01.2012
Mi 04.01.	Geschlossen vom 23.12.2011 bis 06.01.2012	Geschlossen vom 23.12.2011 bis 06.01.2012
Do 05.01.	Geschlossen vom 23.12.2011 bis 06.01.2012	Geschlossen vom 23.12.2011 bis 06.01.2012
Fr 06.01.	Geschlossen vom 23.12.2011 bis 06.01.2012	Geschlossen vom 23.12.2011 bis 06.01.2012
Mo 09.01.	Geflügelfrikadelle mit Pfefferrahmsoupe, Langkornreis und Salat(2,9,12) 2,40C	Rice Sticks mit Asia-Nudelsalat und Salat (2,9,🌱) 2,40C
Di 10.01.	Oberländer Bratwurst mit Ofenkartoffel und Salat (2,4,5,9,🌱) 2,40C	Makkaroni mit Bolognesesoße und Salat (1,2,4,9,🌱) 2,40C
Mi 11.01.	Paniertes Schweineschnitzel mit Bratensoße, Pommes frites und Salat (2,9,🌱) 2,40C	Tofu Crossies mit Joghurt dip, Salat und Apfel (2,9,🌱) 2,40C
Do 12.01.	Tortellini Milanese mit Reibekäse, Salat und Dessert (2,4,5,9,🌱) 2,40C	Tortellini mit Pestosoße, Reibekäse, Salat und Dessert (2,9,🌱) 2,40C
Fr 13.01.	Putengeschnetzeltes mit Teigwaren und Dessert (12) 2,40C	4 Pfannkuchen mit Sauerkirschen und Dessert (1,🌱) 2,40C
Mo 16.01.	Kartoffel Hackfleisch Auflauf Salat (2,4,9,🌱) 2,40C	Vegetarische Chinapfanne, Salat (2,4,9,🌱) 2,40C
Di 17.01.	Käseknacker Röstkartoffeln Ketchup Dessert (4,5,9,🌱) 2,40C	Vegetarisches Gyros Butterreis mit Tzatziki, Dessert (🌱) 2,40C
Mi 18.01.	Paniertes Schweineschnitzel mit Bratensoße, Pommes frites und Salat (2,9,🌱) 2,40C	Gemüseschupfnudeln, Mischgemüse Salat (2,9,🌱) 2,40C
Do 19.01.	Tagliatelle Verde mit Geflügelstreifen Salat Dessert (2,9) 2,40C	Tagliatelle Verde Provenzalische Art Salat, Dessert (2,9,🌱) 2,40C
Fr 20.01.	Fleischkäse Pommes frites Ketchup Dessert (4,5,9,🌱) 2,40C	2 Tellerrösti Ratatouille Gemüse, Dessert (🌱) 2,40C
Mo 23.01.	Frikadelle Zigeunersoße Salat Teigwaren (2,9,S,Bio) 2,40C	Kartoffel Spinat Gratin mit Gorgonzola, Dessert (1,🌱) 2,40C
Di 24.01.	Hähnchen- Curry Butterreis Beilagesalat (2,9) 2,40C	Apfelstrudel Vanillesoße, Beilagesalat Tagessuppe (1,2,9,🌱) 2,40C
Mi 25.01.	Paniertes Schweineschnitzel mit Bratensoße, Pommes frites und Salat (2,9,🌱) 2,40C	Kräuterquark Dampfkartoffeln Beilagesalat (2,9,🌱) 2,40C
Do 26.01.	Fagottini Champ.-Schinken-Tomaten-Sauce Salat Dessert (2,3,4,5,9,🌱) 2,40C	Fagottini Tomaten Mozzarellasoße Beilagesalat Dessert(1,2,4,9,🌱) 2,40C
Fr 27.01.	Fischfilet Bakonyer Art Langkornreis Dessert (3) 2,40C	Eier Omelette Rahmspinat Dampfkartoffel, Dessert (🌱) 2,40C
Mo 30.01.	Bauern Bratwurst mit Soße Kartoffelpüree Salat (2,4,5,9,🌱) 2,40C	Gemüse-Crossis Frischkäsedip Salat (2,9,🌱) 2,40C
Di 31.01.	Schweinegulasch „Jäger Art“ Teigwaren Salat (2,3,9,🌱,Bio) 2,40C	Blumenkohl in Käse Sahnesoße Salzkartoffel Salat (2,9,🌱), 2,40 C

Schnitzelwoche in Ihrer Mensa!

Mit der wohl beliebtesten Aktionswoche starten wir direkt in das neue Jahr!



Vom 23. – 27.01.2012 findet wieder unsere Schnitzelwoche statt. Freuen Sie sich in der Mensa Am Adenauerring, Mensa Moltke und Mensa Tiefenbronner Straße auf die Klassiker:

- Montag: Hähnchenschnitzel paniert mit Pfeffersauce
- Dienstag: Cordon bleu vom Schwein (☞)
- Mittwoch: Schweineschnitzel XXL (☞)
- Donnerstag: Hähnchenbrust im Knuspermantel mit Tomatensugo
- Freitag: Putenschnitzel Florida

Parallel dazu freuen wir uns, Ihnen in der Mensa Am Adenauerring an der Schnitzelbar ein vegetarisches, teilweise veganes Menü anzubieten:

- Montag: Kohlrabi-Möhrenflan (V)
- Dienstag: Asiatische Tofu-Gemüsepfanne vegan (V)
- Mittwoch: Rote Beete-Gratin (V)
- Donnerstag: Gebratener Räuchertofu mit Champignons auf Waldpilz-tagliatelle vegan (V)
- Freitag: Hirtenkäse mit Oliven-Kräuterkruste (V)

Die ganze Woche halten wir die folgenden Komponenten für Sie bereit:

- Vegetarisches Schnitzel (V)
- Vegetarisches Cordon bleu (V)
- Gemüseangebot (V)

Wir wünschen Ihnen einen guten Appetit!
Ihre Abteilung Hochschulgastronomie

☞ enthält Schweinefleisch | V vegetarisches Gericht (ohne Fleischzusatz) | V veganes Gericht

Umstellung des Pfandsystems in unseren Mensen

Ab dem 01.01.2012 werden alle Mehrweggebinde, die in unseren Einrichtungen zur Verfügung stehen, handelsüblich bepfandet. Ab diesen Zeitpunkt werden folgende Pfandsätze berechnet:

- Glasflaschen **0,08 €**
(wie Fritz Kola, Bionade, Freiwild, Bierflaschen)
- PEC Flaschen **0,15 €**
(wie Coca-Cola, Mezzo-Mix, Fanta)
- Dosen (alle Dosen) **0,25 €**
- PET Flaschen **0,25 €**
(wie Urbacher Apfelschorle, Teinacher Mineralwasser, Vio)

Selbstverständlich erhalten Sie das Pfandrückgeld an den bekannten Abgabestellen oder Rücknahmeautomaten. (Änderungen vorbehalten)

Ihre Abteilung Hochschulgastronomie



Das China Trainee Programm im Studentenwerk Karlsruhe

In Zusammenarbeit mit der Robert Bosch Stiftung und dem Deutschen Studentenwerk

Ziel des Traineeprogramms ist die Erhöhung der Studienerfolgsquote und die bessere Integration chinesischer Studierender in Deutschland. Dafür sollen Maßnahmen zur effizienteren Vorbereitung in China und besseren Betreuung in Deutschland erarbeitet sowie Wissen und Erfahrungen zwischen den Ländern transferiert werden. Im Jahrgang 2011/2012 stehen 11 Plätze zur Verfügung.

Die Trainees qualifizieren sich im Bereich Student Affairs weiter und erlangen Schlüsselqualifikationen im Projektmanagement, in interkultureller Kompetenz und internationaler Kooperation.

Wir freuen uns, in diesem Jahr Frau Yinxi Sun im Beratungsbereich des International Student Centers (ISC) bei uns zu haben. Frau Yinxi kommt aus Tianjin und arbeitet im Akademischen Auslandsamt der Nankai Universität und ist nun für die Beratung von chinesischen Studierenden, der größten internationalen Studierendengruppe in Karlsruhe, im Studentenwerk zuständig.

Unter anderem gehören folgende Gebiete zu ihren Aufgaben:

- Sprechstunden für chinesische Studierende (Donnerstag von 10 – 12 Uhr)
- offizielle Begrüßung für ausländische und chinesische Studierende
- Chinesisch-Deutsche Abende mit verschiedenen Themen (Interkulturelle Arbeit, Weihnachten usw.)

- internationale Abende
- China-Workshop
- Übersetzung der Homepage sowie wichtige Hinweise auf chinesisch <http://www.studentenwerk-karlsruhe.de/cn/>
- tägliche Beratung für Studierende
- Exkursionen für deutsche und ausländische Studierende



China Trainee im ISC : Yinxi Sun

Yinxi Sun: „Ich freue mich, dass ich im Studentenwerk Karlsruhe so viele deutsche und chinesische Studierende beraten und dadurch mehr für ihre Integration vor Ort tun kann. Wer Fragen oder Schwierigkeiten hat, ist herzlich zu meiner Sprechstunde im International Student Center eingeladen oder an einer der zahlreichen Aktivitäten teil zu nehmen!“

Anzeige

Die schönsten Wohnungen für Studierende

- 1- und 2-Zi-ETW's mit 27 bis 52 m² Wfl.
- Modern, hell mit Einbauküche ■ Tiefgarage ■ Gemeinschaftsräume mit Terrasse
- Kurze Wege zur Uni

kaufen/mieten
Fertigstellung
Feb. 2011

student@home III

www.student-at-home.de

gehbecker

Wohnlagen mit Bestuhlungsmöbeln

Information und Fragen

International Student Center
Studentenwerk Karlsruhe
Adenauerring 7, linker Flügel der Mensa
76131 Karlsruhe
Tel. 0721 6909204
isc@studentenwerk-karlsruhe.de

„GV-Manager des Jahres 2011“ kommt vom Studentenwerk Karlsruhe

Claus Konrad, Leiter Hochschulgastronomie des Studentenwerks Karlsruhe, erhält Branchenpreis

Auszeichnung für Führungskräfte der Großgastronomie und Gemeinschaftsverpflegung (GV) des Fachmagazins „GV-Manager“

Studentenwerk Karlsruhe und Deutsches Studentenwerk gratulieren ganz herzlich

Claus Konrad vom Studentenwerk Karlsruhe ist „GV-Manager“ des Jahres 2011. Der 44jährige Leiter der Hochschulgastronomie des Studentenwerks Karlsruhe hat am 28.10.2011 während eines feierlichen Events im Rahmen des 8. Symposiums von S&F Consulting den Preis des Fachmagazins „GV-Manager“ entgegen genommen. Mit dem Branchenpreis werden Führungskräfte der Großgastronomie und Gemeinschaftsverpflegung (GV) ausgezeichnet. Konrad erhält die Auszeichnung in der Kategorie „Studenten- bzw. Schulverpflegung“.

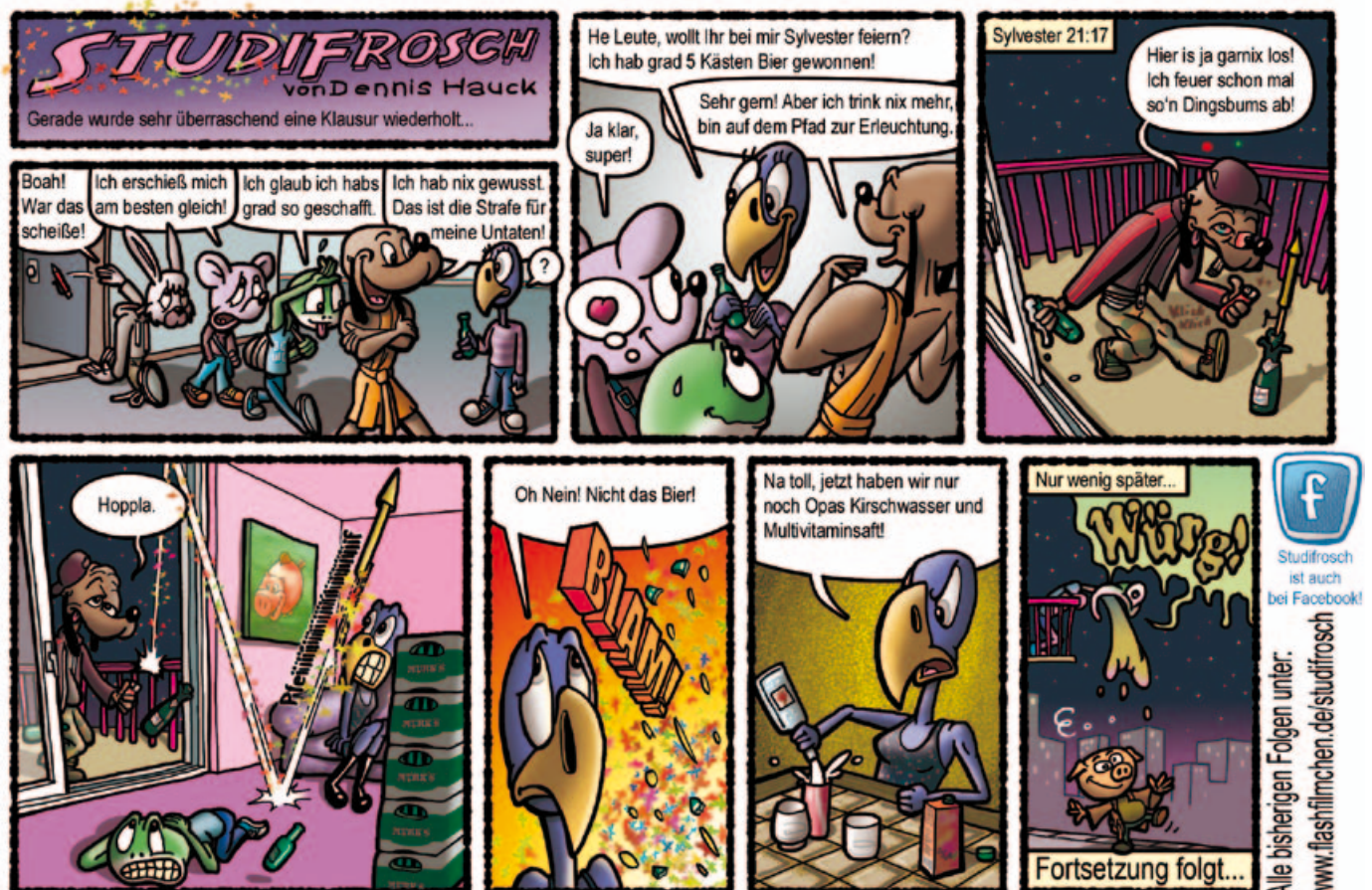
Claus Konrad ist gelernter Koch mit Weiterbildung zum Küchenmeister und staatlich geprüfter Betriebswirt. Er ist seit 2008

beim Studentenwerk Karlsruhe und für 172 Mitarbeiterinnen und Mitarbeiter in drei Mensen sowie 11 Cafeterien verantwortlich. Das Deutsche Studentenwerk (DSW) als Dachverband aller Studentenwerke gratuliert: „Glückwunsch an Claus Konrad, Glückwunsch ans Studentenwerk Karlsruhe“, sagt DSW Generalsekretär Achim Meyer auf der Heyde. „Das ist ein Beleg dafür, welche große Anerkennung die Hochschulgastronomie der Studentenwerke ‚in der Szene‘ der Gemeinschaftsverpflegung findet“, so Meyer auf der Heyde. Er nennt die 58 Studentenwerke mit ihren 823 hochschulgastronomischen Angeboten – von der Mensa bis zum Bistro – und einem Jahresumsatz von zuletzt 371 Millionen Euro im Jahr 2010 „Big Player der Gemeinschaftsverpflegung in Deutschland.“



Geschäftsführer Michael Postert (li.) und GV-Manager Claus Konrad (re.)

Das Studentenwerk Karlsruhe gratuliert Herrn Konrad nochmals ganz herzlich zu der Auszeichnung „GV-Manager des Jahres 2011“ und bedankt sich für die hervorragende Zusammenarbeit seit 2008!



Einweihungen umgebauter Einrichtungen des Studentenwerks

Offizielle Wiedereröffnung der umgebauten Cafeteria Moltkestraße 30



Am 08.12.2011 wurde die über die Sommermonate umgebaute Cafeteria eingeweiht. Vertreter des Ministeriums für Wissenschaft, Forschung und Kunst Baden-Württemberg, des Rektorats der Hochschule Karlsruhe – Technik und Wirtschaft, der Studierenden und Mitarbeiterinnen und Mitarbeitern des Studentenwerks fanden sich in dem neu gestalteten Ausgabebereich zu einer kleinen Feierstunde zusammen.

Die Cafeteria Moltkestraße (auf dem Campus der Hochschule

Karlsruhe – Technik und Wirtschaft) wurde mit der Einweihung der Mensa Moltke im Jahr 2006 geschlossen. Die Cafeteria sollte in die Neue Mensa Moltke integriert werden. Es stellte sich jedoch schnell heraus, dass eine Doppelnutzung Mensa und Cafeteria mit den vorhandenen Nutzflächen nur sehr schwierig zu betreiben ist. Daraus ergab sich die Notwendigkeit, die Cafeteria am bisherigen Standort wieder zu öffnen. Nach Wiedereröffnung der provisorischen Einrichtung stieß diese immer mehr an ihre Kapazitätsgrenzen, so dass sie in den Sommermonaten dieses Jahres komplett umgebaut wurde. Der Ausgabebereich und Thekenbereich, wie auch die angrenzende Küche wurde mit modernster Technik und neuesten hygienischen Standards ausgestattet.

Ein weiterer positiver Effekt der Modernisierung ist, dass zusätzlich eine räumliche Trennung von Cafeteria und Publikumsbereich geschaffen wurde. Dieses bedeutet, dass nach den Öffnungszeiten der Gastbereich einer zusätzlichen flexiblen Nutzung zugeführt werden kann (Lernbereich).

Einweihung der umgebauten Mensaria in der Erzbergerstraße 121

Nach den Umbaumaßnahmen im Ausgabebereich der Mensaria Erzbergerstraße 121 an der Dualen Hochschule Baden-Württemberg, wurde diese am 25.11.2011 offiziell mit Vertretern des Ministeriums für Wissenschaft, Forschung und Kunst Baden-Württemberg, des Rektorats der Hochschule, der Studierenden und Mitarbeiterinnen und Mitarbeitern des Studentenwerks eingeweiht.

Grund für den Umbau war die steigende Studierendenzahl in den letzten Jahren. Die Einrichtung wurde für ca. 1.000 Gäste

täglich geplant und stieß mit den heute ca. 2.500 Gästen somit immer wieder an ihre Kapazitätsgrenzen. So konnte durch den Einbau modernster Thekenanlagen und der neu gestalteten Anordnung der Ausgabebereiche das Angebot verbessert und die Wartezeiten für die Studierenden verringert werden. Auch im Hinblick auf den doppelten Abiturjahrgang in 2012 war die Erweiterung der Kapazität durch die modernisierte Thekenanlage dringend erforderlich.

Autor: Ihre Hochschulgastronomie



FameLab Karlsruhe

Was ist FameLab?

FameLab ist ein internationaler Wettbewerb für Wissenschaftskommunikation, der 2011 erstmals auch in Deutschland ausgetragen wurde. Unter dem Motto „Talking Science“ bringt FameLab Wissenschaftlerinnen und Wissenschaftler auf die Bühne. Drei Minuten haben die Teilnehmerinnen und Teilnehmer auf der Bühne Zeit, um das Publikum und die Fachjury zu überzeugen. Zur Präsentation ist nur erlaubt, was am Körper getragen werden kann – der Kreativität sind keine Grenzen gesetzt!

Wer kann mitmachen?

Teilnehmen können junge Forscherinnen und Forscher – Studierende oder Doktoranden aller Forschungseinrichtungen und Hochschulen – ab 21 Jahren.

Die Jury

Die Fachjury setzt sich aus prominenten Vertreterinnen und Vertretern der Bereiche Forschungsförderung und Medien zusammen.

FameLab Baden-Württemberg

Am 20. Januar 2012 werden bei der Vorentscheidung die FameLab-Gewinner für den südwestdeutschen Raum ermittelt. Organisatoren vor Ort sind das Karlsruher Institut für Technologie (KIT) und die Stadtmarketing Karlsruhe GmbH. Erleben Sie das Finale des FameLab Baden-Württemberg am 20. Januar ab 19 Uhr im Kulturzentrum Tollhaus – auf der Bühne als Teilnehmer oder davor als Publikum!

Der Wettbewerb

In einer ersten Runde wählt die Jury nach dreiminütigen Präsentationen der jungen Wissenschaftler die drei Besten aus. In der zweiten Runde entscheiden sich die Jury und das Publikum nach weiteren dreiminütigen Vorträgen der Drei (ein gleiches Thema ist möglich, aber unterschiedliche Aspekte sollen beleuchtet



FameLab Siegerin in Karlsruhe 2011: Isabell Steinke

werden) für die zwei FameLab Baden-Württemberg-Gewinner. Präsentationssprache bei den Vorentscheidungen in Deutschland ist deutsch und in Ausnahmefällen englisch.

FameLab-Sieger

Die Gewinner erhalten die Masterclass, ein intensives Präsentations- und Medientraining am 17. und 18. März in Berlin. Für den ersten Platz gibt es zudem 300 Euro, für den zweiten 200 Euro. Frisch gecoach't nehmen sie dann am 31. März am nationalen Finale im Bielefelder Ringlokschuppen teil. Dort qualifizieren sich die Teilnehmer für die Reise zum großen internationalen Finale beim Cheltenham Science Festival im Juni.

Zum 2. Mal in Deutschland

Anfang 2012 findet FameLab zum zweiten Mal in Deutschland statt mit Regionalentscheidungen in sieben Bundesländern: Bayern, Baden-Württemberg, Brandenburg/Berlin, Hamburg, Nordrhein-Westfalen, Sachsen und Schleswig Holstein. Wer sich dort als Regionalgewinner durchsetzt, nimmt am großen FameLab Germany-Finale in Bielefeld teil.

International

Außer in Deutschland laufen FameLab-Wettbewerbe in 15 weiteren Ländern auf der ganzen Welt; mit dabei natürlich das FameLab-Mutterland Großbritannien. Bei einem der größten Science-Festivals weltweit, dem Cheltenham Science Festival, messen sich dann die FameLab-Gewinner aller teilnehmenden Nationen im Kampf um die internationale FameLab-Krone.

Kontakt:

Franziska Nolte
 Projektmanagerin Wissenschaftsbüro
 Stadtmarketing Karlsruhe GmbH
 Tel: 0721 35 236 – 27
 ✉ franziska.nolte@stadtmarketing-karlsruhe.de
 🌐 www.famelab-germany.de/

Termine:

Vorentscheid Baden-Württemberg:

20. Januar 2012 um 19 Uhr im Kulturzentrum Tollhaus in Karlsruhe

Nationales Finale:

31. März 2012 in Bielefeld

Internationales Finale:

Juni 2012 beim Cheltenham Science Festival

Brigitte Diät

Ihr Speiseplan während der „Brigitte“-Diät vom 09. – 20.01.2012
in der Mensa Am Adenauerring, Mensa Moltke und Mensa Tiefenbronner Straße:

Mo

09.01.2012

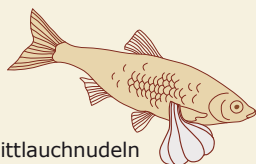
Thai-Eintopf mit Lamm, Kohl und Erbsen



Di

10.01.2012

Gedämpfter Kabeljau auf Schnittlauchnudeln



Mi

11.01.2012

Garnelen-Chili mit Spinat-Reis



Do

12.01.2012

Schweinemedallion mit Süßkartoffelstampf



Fr

13.01.2012

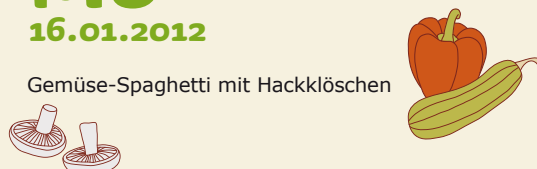
Bandnudeln mit Thymian-Sahne-Rüben



Mo

16.01.2012

Gemüse-Spaghetti mit Hackklößchen



Di

17.01.2012

Linzen mit Spätzle, Lachs und Tomaten



Mi

18.01.2012

Gemüsegratin mit Käsekruste



Do

19.01.2012

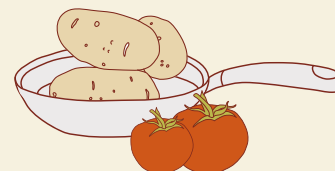
Schnelles Winter-Stifado



Fr

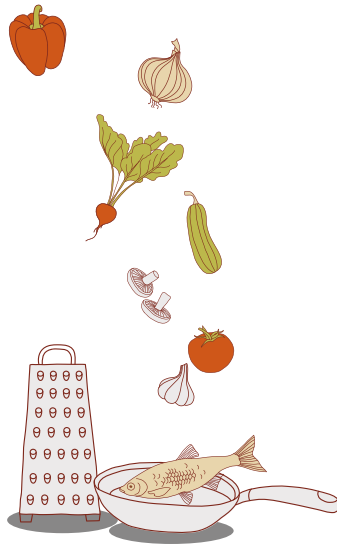
20.01.2012

Gnocchi Primavera



Guten Appetit wünscht Ihnen das Team
der Abteilung Hochschulgastronomie





Ausbildungsförderung/BAföG

Beratung und Bearbeitung der Anträge,
Vertriebspartner für den KfW-Studienkredit
Amt für Ausbildungsförderung, Linker
Flügel Mensa am Adenauerring 7, 76131
Karlsruhe, Sprechzeiten Di. 10–12 Uhr und
Do. 13.30–15.30 Uhr
Tel 0721 6909 -177, Fax -222
✉ bafog@studentenwerk-karlsruhe.de
☞ bafog.studentenwerk-karlsruhe.de

Darlehen

Abt. Rechnungswesen, Studentenhaus,
Adenauerring 7, Z.208, 76131 Karlsruhe
Sprechzeiten Mo.–Fr. 9–12 Uhr, Do. auch
13.30–15 Uhr
Tel 0721 6909 -122, Fax -125
✉ fibu@studentenwerk-karlsruhe.de

Kultur

Studentisches Kulturzentrum am KIT gGmbH
Adenauerring 7, 76131 Karlsruhe
Tel/Fax 0721 691239
✉ leitung@skuss.uni-karlsruhe.de
☞ skuss.uni-karlsruhe.de

Studentenzentrum Zähringerstraße 10 e.V.
Zähringerstraße 10, 76131 Karlsruhe
Tel 0721 375447
✉ z10@uni-karlsruhe.de, www.z10.info

Kulturelle Projekte

Linker Flügel Mensa am Adenauerring 7,
76131 Karlsruhe, Tel 0721 6909 -262, ✉
✉ kis@studentenwerk-karlsruhe.de
☞ kultur.studentenwerk-karlsruhe.de

International Student Center

Allgemeine Auskünfte, Beratung auslän-
discher Studierender, Sprachtandem, KVV-
Ticket, Kulturscheckheft
Linker Flügel Mensa am Adenauerring 7,
76131 Karlsruhe, Sprechzeiten: Mo.–Fr.
10–14 Uhr und nach Vereinbarung

Tel 0721 6909 -204

✉ isc@studentenwerk-karlsruhe.de
☞ isc.studentenwerk-karlsruhe.de

Soziales

Haftpflicht- und Gesetzliche Unfallversiche-
rung, Kinderbetreuung
Linker Flügel Mensa am Adenauerring 7,
76131 Karlsruhe, Öffnungszeiten Mo.–Do.
9–12 Uhr und 13:30–15 Uhr, Fr. 9–12 Uhr
Tel 0721 6909 -119, Fax -116
✉ soziales@studentenwerk-karlsruhe.de
☞ soziales.studentenwerk-karlsruhe.de

Fachkundige Rechtsberatung

Wir bieten fachkundige Beratung im
Rahmen unseres Zuständigkeitsbereichs
Studentenhaus, Adenauerring 7, Z. 241
Sprechzeiten Di. und Do. 9–12 Uhr und
nach Vereinbarung.
Tel 0721 6909 -109
✉ justitiat@studentenwerk-karlsruhe.de

Mensen & Cafeterien

Abt. Hochschulgastronomie, Adenauerring
7, 76131 Karlsruhe, Tel 0721 6909 -134
verpflegung@studentenwerk-karlsruhe.de
Öffnungszeiten unter: verpflegung.
studentenwerk-karlsruhe.de

Psychotherapeutische Beratungsstelle

Kostenfreie Beratung bei allen studienbe-
zogenen und persönlichen Problemen.

PBS Karlsruhe, Rudolfstr. 20, 76131 Karls-
ruhe, Anmeldung: Mo.–Fr. 9–12 Uhr
Tel 0721 9334060
✉ pbs@studentenwerk-karlsruhe.de
PBS Pforzheim, Hagenschießstr. 1, 75175
Pforzheim, Anmeldung: Mo.–Do. 13:15–14
Uhr, Tel 07231 102132
✉ pbs-pf@studentenwerk-karlsruhe.de
☞ pbs.studentenwerk-karlsruhe.de

Skriptenverkauf

Telzentrale, allgemeine Auskünfte, Skrip-
tenverkauf, Prospektauslage und Stand-
flächenvermarktung im Studentenhaus,
Aushang von Jobangeboten
Öffnungszeiten: Mo.–Do. 8–12:30 und
13:30–15:30, Fr.8–12:30 und 13:30–15
Uhr, Studentenhaus-Foyer, Adenauerring 7,
76131 Karlsruhe
Tel 0721-6909-294, Fax: 0721 6909-292
✉ promo@studentenwerk-karlsruhe.de

Wohnen

Zimmervermittlung, Wohnheimverwaltung
Studentenhaus Am Adenauerring 7, Zim-
mer Z 05 und Z 06 (Wohnheime), Zimmer
Z 09 (allgemeine Auskünfte und Privatzim-
mervermittlung), Adenauerring 7, 76131
Karlsruhe, Besuchszeiten Mo.–Fr. 9:30–12
Uhr, Do. auch 13:30–15:30 Uhr
Privatzimmervermittlung & allgemeine
Informationen: Tel 0721 6909 -192
Wohnheimverwaltung, Tel 0721 6909 -200,
Fax 0721 6909 -290

Faxabruf Wohnheimanträge/Informationen:
für Karlsruhe 0721 6909 -290
für Pforzheim 0721 6909 -125
✉ wohnen@studentenwerk-karlsruhe.de
☞ wohnen.studentenwerk-karlsruhe.de

Fundbüro

Alle Vergesslichen sollten bei unserem
Fundbüro vorbeischaun, ob der gelieb-
te Gegenstand, die Mensakarte oder der
Geldbeutel wieder aufgetaucht sind.
Öffnungszeiten: Mo.–Do. 8–12:30 und
13:30–15:30, Fr. 8–12:30 und 13:30–
15.00 Uhr, Studentenhaus-Foyer,
Adenauerring 7, 76131 Karlsruhe
Tel 0721-6909-294, Fax: 0721 6909-292

Impressum

Herausgeber

Studentenwerk Karlsruhe AöR
Michael Postert / Adenauerring 7 / 76131 Karlsruhe
Telefon: 0721 6909-0 / ☞ studentenwerk-karlsruhe.de /
✉ pr@studentenwerk-karlsruhe.de

V.i.S.d.P.

Geschäftsführer Michael Postert

Chefredaktion

Thomas Mosthaf
✉ pr@studentenwerk-karlsruhe.de

stv. Chefredaktion

Nicole Welz
✉ pr@studentenwerk-karlsruhe.de

Gastbeiträge

wie jeweils angegeben.

Tandem

Iris Cserni
✉ isc@studentenwerk-karlsruhe.de

Erscheinungsweise

campusLIFE erscheint monatlich außer August und September
und wird kostenlos in den Mensen und Cafeterien des Studen-
tenwerks Karlsruhe in Karlsruhe und Pforzheim

Speisepläne

Claus Konrad und Norbert Bittner
✉ verpflegung@studentenwerk-karlsruhe.de

Veranstaltungskalender

Nicole Welz
✉ pr@studentenwerk-karlsruhe.de

Fotos

Titelbild: über shutterstock.com
S. 3 – Studentenwerk Karlsruhe
S. 5–13 – über shutterstock.com
S. 14–15 – Studentenwerk Karlsruhe
S. 16 – vtechnik Planung GmbH / Studentenwerk Karlsruhe
S. 17 – KIT
S. 18–19 – über shutterstock.com

Comic

Dennis Hauck/www.flashfilmchen.de/studifrosch

Auflage

5.400

Anzeigenverwaltung

living-C e-commerce-solutions
Herr Wolfgang Müller
Julius-Hatry-Str. 1
68163 Mannheim
Tel.: 0621 15020602
Fax: 0621 15020619
Mobil: 0160 7259981
☞ www.living-c.de
✉ wmueller@living-c.de

Druck

E&B engelhardt und bauer
Käppelestraße 10
76131 Karlsruhe
Tel +49 721 96226-430
Fax +49 721 96226-432

Layout

ultrabold Kommunikationsdesign GmbH