

Welche Vorteile habe ich als Wohnheimtutor/in?

1.

Gewährung von Wohnzeitverlängerung

im Rahmen der Richtlinien
(1 Semester Verlängerung für
ein Semester Tütorentätigkeit;
insgesamt maximal 2x möglich).

2.

Bestätigung über die Tütorentätigkeit

die beispielsweise bei
Bewerbungen beigelegt
werden kann.

3.

Mitspracherecht und Unterstützung

bei wichtigen Themen rund
um das Wohnen im Wohnheim.



stu
die
ren
den
werk
KARLSRUHE

Wie erreiche ich die aktuelle Studentische Selbstverwaltung?

Die Besetzung der aktuellen Studentischen Selbstverwaltung sowie deren Kontaktdaten sind im Eingangsbereich in den Schaukästen oder an den schwarzen Brettern des jeweiligen Wohnheims zu finden.



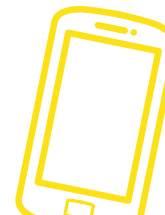
E-Mail: wohnen@sw-ka.de



Telefon: 0721 6909-200

Mo - Fr 10:00 - 12:00 Uhr

Mo - Do 14:00 - 15:00 Uhr



Mehre Infos unter:

www.sw-ka.de/de/wohnen/

**Einfach QR-Code scannen oder
Webseite besuchen!**

Studentische Selbstverwaltung?



Was ist ein/e Wohnheimtutor/in?



Die Studentische Selbstverwaltung gibt es in allen Karlsruher und Pforzheimer Wohnheimen. Sie besteht aus Wohnheimsprecher (und Stellvertreter), der Wirtschaftskommission und Tutoren. Die Tutor/innen werden von den Bewohnern der Wohnanlage in einer Vollversammlung gewählt.

Du hast Lust auf die Organisation von...

- ✓ Kochabenden
- ✓ Wohnheimpartys
- ✓ Neueinzügler-Treffen
- ✓ Tischkicker-Turnieren
- ✓ Spiele- und Filmabenden
- ✓ Ausflügen
- ✓ Lauftreffen
- ✓ Grillabenden und vielem mehr?

Dann ist das Tutorenamt genau das Richtige für Dich!



Koch-Tutor



Werkstatt-Tutor



Back-Tutor



Musik-Tutor



Kommunikations-Tutor



Sport-Tutor



Spiele-Tutor



Kultur-Tutor



Internet-Tutor

Wie werde **ich** Wohnheimtutor/in?



Wende Dich an Deine Wohnheimsprecher/innen und Tutoren/innen Deines Wohnheimes



Du erhältst Infos, wann die nächste Wahl stattfindet



Die Wahl erfolgt an den Wohnheim-Vollversammlungen



Wirst Du von Deinen Mitbewohnern/innen gewählt, bestellt das Studierendenwerk Dich zum/r Tutor/in

Voraussetzungen

- ✓ Du bist Bewohner/in des Wohnheims, in dem Du Tutor/in werden möchtest
- ✓ Deine Restwohnzeit beträgt mind. 1 Jahr
- ✓ Du bist kommunikativ, aufgeschlossen, verfügst über Organisationstalent, ein hohes Maß an Tatkraft, Flexibilität und Kreativität
- ✓ Du hast Freude an gemeinschaftlichen Aktivitäten und deren Vorbereitung und Durchführung